

**Formulier actualisering meetplan ex artikel 30 lid 6 Mijnbouwbesluit**

Dit formulier dient ervoor om te zorgen dat de aanvraag om instemming voldoet aan de eisen die de Mijnbouwwet en Mijnbouwbesluit aan het opstellen van een meetplan stelt. Indien de ruimte op het formulier te beperkt is dan kan worden verwezen naar een bijlage.

Indienen in tweevoud bij:

De Minister van Economische Zaken  
t.a.v. Inspecteur-generaal der Mijnen van SodM  
ir. T.F. Kockelkoren  
Postbus 24037  
2490 AA 's-GRAVENHAGE

<b>Artikel 1)</b>	<b>Onderwerp</b>	<b>Beschrijving</b>
Mw 41 lid 1	<b>Verzoek om instemming voor meetplan</b>  2022 Twente	Dit meetplan omvat de volgende voorkomens:  De Lutte Zechstein 2 Carbonate East (LUT-ZEZ2CEAST) De Lutte Zechstein 2 Carbonate West (LUT-ZEZ2CWEST) De Lutte Zechstein 3 Carbonate East (LUT-ZEZ3CEAST) De Lutte Zechstein 3 Carbonate West (LUT-ZEZ3CWEST) Oldenzaal Limburg (OLZ-DC) Rossum-Weerselo Limburg (ROW-DC) Rossum-Weerselo Zechstein (ROW-ZE) Tubbergen Limburg (TUB-DC) Tubbergen Zechstein (TUB-ZEZ) Tubbergen-Mander Zechstein (TUM-ZE)
	<b>A) Algemene gegevens</b>	
	<b>A1.1) Naam aanvrager</b>	Nederlandse Aardolie Maatschappij B.V.
	<b>A1.2) Adres</b>	Postbus 28000 9400 HH Assen
	<b>A1.3) Contactpersoon</b>	(tel: )
	<b>A1.4) E-mail</b>	@shell.com
	<b>A1.5) Fax</b>	-
	<b>A1.6) Indiener</b>	<input checked="" type="checkbox"/> is houder van de vergunning  <input type="checkbox"/> is een ander te weten:

	<p><b>B) Bodembewegingsmetingen</b>  <i>Deze informatie zal jaarlijks (tot 5 jaar na einde activiteiten) worden geactualiseerd.</i></p> <p>Er wordt geen gas meer gewonnen uit de Twente velden. Het veld Rossum-Weerselo wordt nog gebruikt voor de injectie van geproduceerd water uit het Schoonebeek olieveld.</p> <p>De laatste meting is in 2020 middels PS-InSAR uitgevoerd en in januari 2021 gerapporteerd in het "Meetregister bij het meetplan Twente – Rapportage van satelliet radar interferometrie Twente 2020" (EP202011204521).</p>											
<p>Mb 30 lid 7a  Mb 30 lid 7c</p>	<p><b>B1) Beschrijving van tijdstip(pen) van meting/rapportage en te gebruiken meetmethode(n).</b></p> <p>De nulmeting voor dit gebied is uitgevoerd in 1971.</p> <table border="1" data-bbox="290 593 1497 801"> <thead> <tr> <th data-bbox="290 593 459 801">Jaar eerstvolgende meting /rapportage</th> <th data-bbox="466 593 587 801">Interval</th> <th data-bbox="593 593 778 801">Laatste jaar van meting<sup>*)</sup></th> <th data-bbox="785 593 1497 801">Meetmethode (Optische waterpassing, GNSS, PS-InSAR, ...)</th> </tr> </thead> <tbody> <tr> <td data-bbox="290 743 459 801">2025</td> <td data-bbox="466 743 587 801">5 jaar</td> <td data-bbox="593 743 778 801">2070<sup>**)</sup></td> <td data-bbox="785 743 1497 801">PS-InSAR</td> </tr> </tbody> </table> <p><sup>*)</sup> Metingen worden beëindigd 30 jaar na einde van de winning met mogelijke aanpassing van de meetfrequentie, conform de industrieleidraad "Geodetische basis voor Mijnbouw".  <sup>**)</sup> Het genoemde jaartal is gerelateerd aan de productieperiode van het Schoonebeek olieveld (in het winningsplan aangegeven), in verband met de water injectie.</p>				Jaar eerstvolgende meting /rapportage	Interval	Laatste jaar van meting <sup>*)</sup>	Meetmethode (Optische waterpassing, GNSS, PS-InSAR, ...)	2025	5 jaar	2070 <sup>**)</sup>	PS-InSAR
Jaar eerstvolgende meting /rapportage	Interval	Laatste jaar van meting <sup>*)</sup>	Meetmethode (Optische waterpassing, GNSS, PS-InSAR, ...)									
2025	5 jaar	2070 <sup>**)</sup>	PS-InSAR									
<p>Mw 30 lid 7b</p>	<p><b>B2) Beschrijving van de plaatsen waar gemeten wordt:</b></p> <p>Eerstvolgende rapportage zal in 2025 plaatsvinden. De te meten locaties zullen opgenomen worden in de bijlage bij meetplan 2025</p>											

## C) Bodemtrillingsmetingen

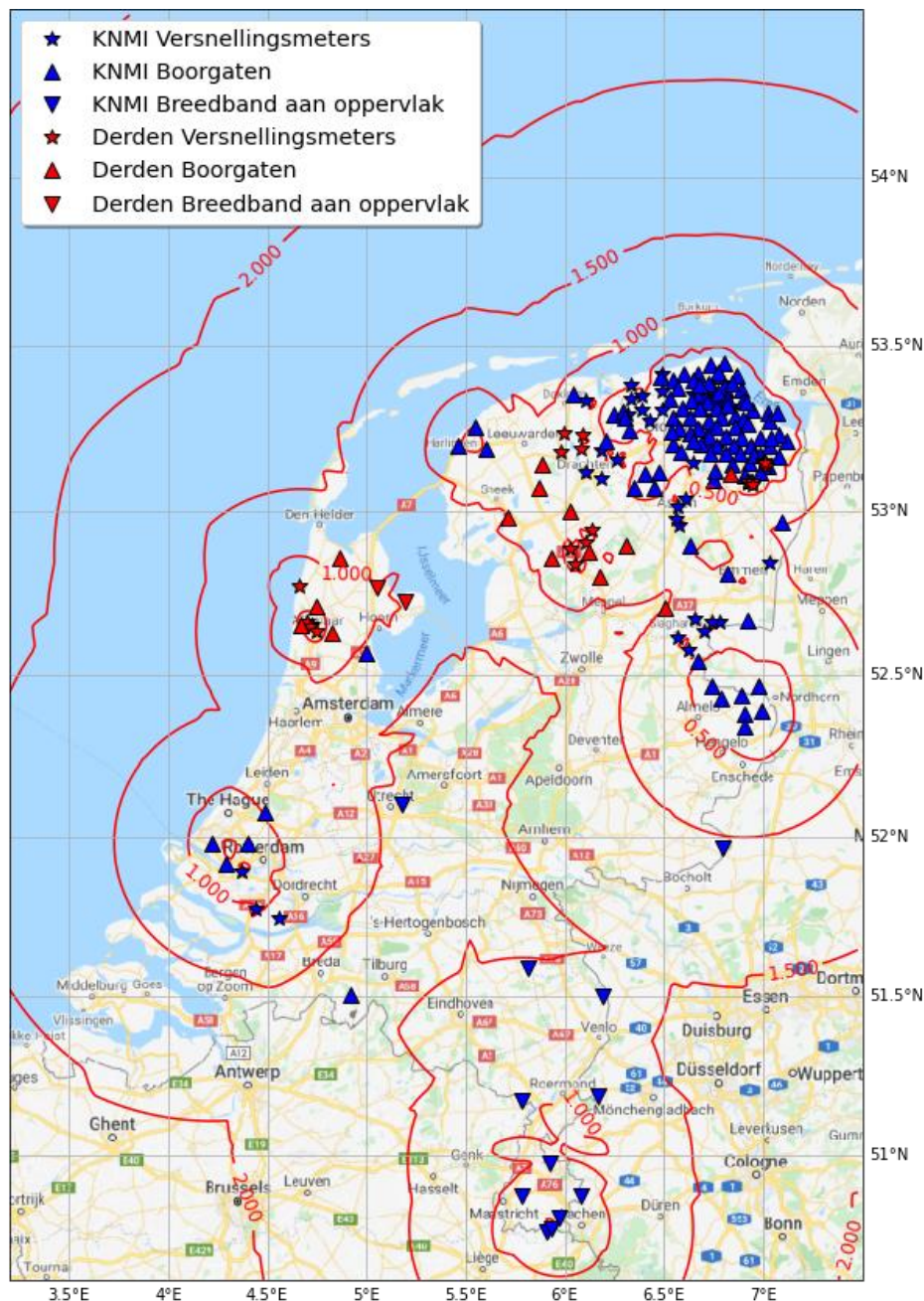
Deze informatie zal jaarlijks (tot 5 jaar na einde activiteiten) worden geactualiseerd.

Mb 30 lid 7a  
Mb 30 lid 7c

### C1) Beschrijving van tijdstip(pen) van meting en te gebruiken meetmethode(n).

Het gebied boven de in dit meetplan beschreven voorkomens, wordt continu bewaakt door een meetnet van seismometers en versnellingsmeters. De minimale gebiedsdekkende gevoeligheid van dit meetnet is dusdanig dat bodemtrillingen in het gebied zwaarder dan 1,0 kunnen worden gelokaliseerd (zie Figuur 1)

Het meetnet zal operationeel blijven tot minimaal 30 jaar na het beëindigen van de winning indien dit technisch en operationeel mogelijk is.

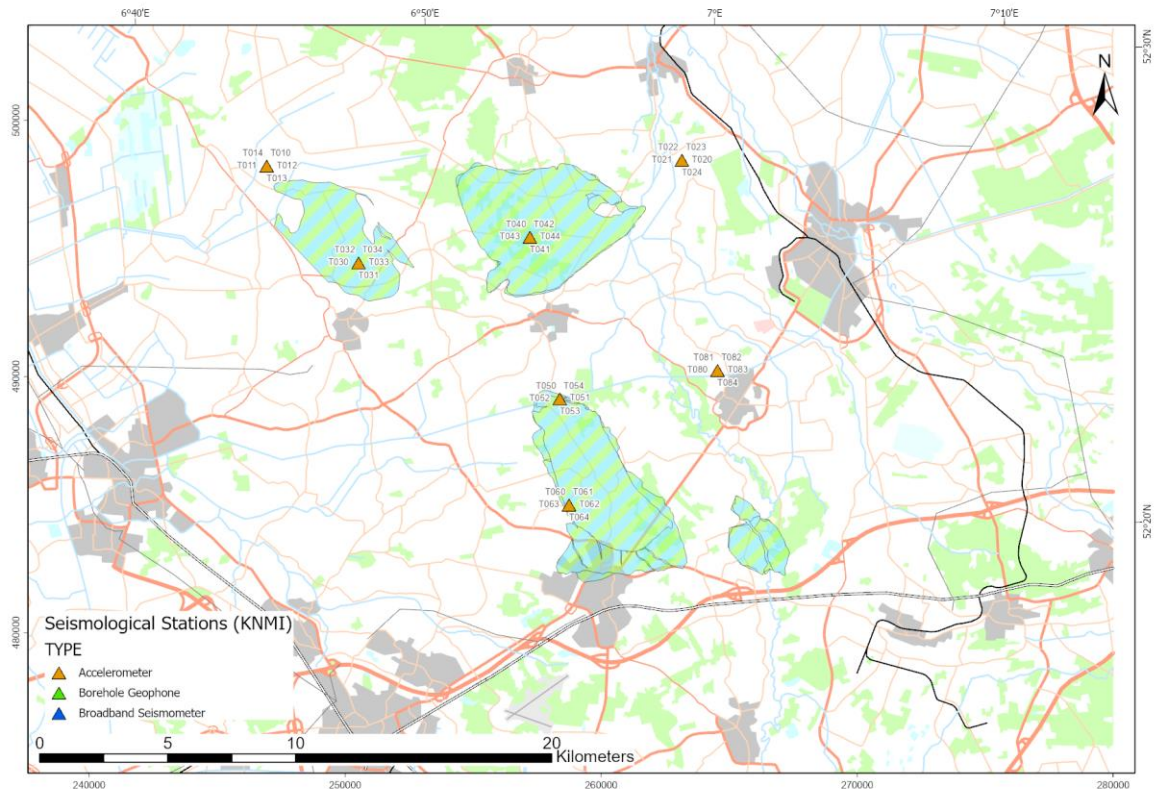


Figuur 1: Overzicht van de locatiedrempel in Nederland (status mei 2021)<sup>[1]</sup>. De driehoeken geven de locaties aan van de boorgatstations en de sterren van de versnellingsmeters. De omgekeerde driehoeken tonen de breedbandstations.

[1] [KNMI - Seismische meetstations](#)

**C2) Beschrijving van de plaatsen waar gemeten wordt:**

Voor een meest recent overzicht van de stations wordt verwezen naar <https://www.knmi.nl/nederland-nu/seismologie/stations>. De stations rondom de velden in Twente zijn weergegeven in figuur 2.



Figuur 2. Seismische meetstations van het KNMI

**Ondertekening**

Naam:

Functie: Geomatics Manager

Datum: 29 oktober 2021

Plaats: Assen

**Bijlagen**

Omschrijving

—