

AKZO ZOUT CHEMIE NEDERLAND B.V.
LOKATIE DELFZIJL



NAUWKEURIGHEIDSWATERPASSING

Tranendallaan
december 1984

760/85

3

U

Verslag van de hoogte- en afstandmeting aan de Tranendallaan in december 1984

De hoogtemeting is uitgevoerd met een Zeiss Jena Ni002 nauwkeurigheds-waterpasinstrument met invarbaken.

Er werd een sectietolerans van $2,5 \sqrt{L}$ mm aangehouden.

De afstandsmeting is uitgevoerd met een invar meetband bij een trekkracht van 10 kg.

De hoogtemeting is aangesloten aan de punten 8C150 en 13A125 met hoogten bepaald in september 1984 door middel van een doorgaande waterpassing via de punten 8C1151, 8C1162, 13A1164 en 13A1169.

Deze punten vormen drie secties van het doorgaande traject. De overige punten zijn middels een viertal kringen hierop aangesloten.

De berekende differenties zijn weergegeven in een differentiestaat.

Voor wat betreft de afstandsmeting is alleen een staat met gemeten afstanden in dit rapport opgenomen en geen differentiestaat, omdat het hier om een nulmeting gaat.

Heerenveen, december 1984

Ingenieursbureau 'Oranjewoud' B.V.

RESUMPTIE DOORGAANDE WATERPASSING

GEBIED Tranendallaan

BLAD 1

PEILMERK		LENGTE L IN KM	GEMETEN HOOGTEVERSCHIL			CORR.	HOOGTE T.O.V. N.A.P.	V = H - T IN MM	TOL.	OPM.
TOP- BLAD	NR.		HEEN H	TERUG T	GEMIDDEL- DE					
8C	150					+ 1.9000				
		0.354	- 0.7042	- 0.7044	- 0.70430	+ 0.24	+ 1.1959	+ 0.2	1.49	
	001									
		0.220	- 0.3563	+ 0.3561	- 0.35620	+ 0.15	+ 0.8399	- 0.2	1.17	
	155									
		0.152	- 0.4559	+ 0.4557	- 0.45580	+ 0.10	+ 0.3842	- 0.2	0.97	
	1151									
		0.077	+ 0.0018	- 0.0018	+ 0.00180	+ 0.05	+ 0.3860	0	0.69	
	1162									
		0.067	+ 0.3336	- 0.3336	+ 0.33360	+ 0.05	+ 0.7197	0	0.65	
	13A	1164								
		0.079	+ 0.1444	- 0.1446	+ 0.14450	+ 0.05	+ 0.8642	- 0.2	0.70	
	1169									
		0.192	+ 0.6835	- 0.6842	+ 0.68385	+ 0.13	+ 1.5482	- 0.7	1.10	
1400										
	0.326	+ 0.9200	- 0.9198	+ 0.91990	+ 0.22	+ 2.4683	+ 0.2	1.43		
131										
	0.156	- 0.8328	+ 0.8327	- 0.83275	+ 0.11	+ 1.6357	- 0.1	0.99		
1550										
	0.086	- 0.0827	+ 0.0829	- 0.08280	+ 0.06	+ 1.5530	+ 0.2	0.73		
1550										
	0.206	+ 0.1249	- 0.1253	+ 0.12510	+ 0.14	+ 1.6782	- 0.4	1.13		
125										
		1.915	- 0.2237	+ 0.2225	- 0.22310	+ 1.30		- 1.2		

RESUMPTIE DOORGAANDE WATERPASSING

GEBIED Tranendallaan

BLAD 2

PEILMERK		LENGTE SECTIE L. IN KM	GEMETEN HOOGTEVERSCHIL			CORR.	HOOGTE T.O.V. N.A.P.	V = H - T IN MM	TOL.	OPM.
TOP- BLAD	NR.		HEEN H	TERUG T	GEMIDDEL- DE					
8C	1151					+ 0.3842				
		0.016	+ 0.0074	- 0.0076	+ 0.00750	- 0.02		- 0.2	0.31	
	1154					+ 0.3917				
		0.030	+ 0.1487	- 0.1488	+ 0.14875	- 0.03		- 0.1	0.43	
	1155					+ 0.5404				
		0.020	+ 0.0084	- 0.0084	+ 0.00840	- 0.02		0	0.35	
	1158					+ 0.5488				
		0.022	+ 0.2860	- 0.2861	+ 0.28605	- 0.02		- 0.1	0.37	
	1150					+ 0.8348				
		0.016	- 0.3233	+ 0.3233	- 0.32330	- 0.02		0	0.31	
	1159					+ 0.5115				
		0.016	+ 0.0012	- 0.0013	+ 0.00125	- 0.02		- 0.1	0.31	
8C	1160					+ 0.5127				
		0.024	- 0.1276	+ 0.1276	- 0.12760	- 0.02		0	0.39	
	1161					+ 0.3851				
		0.052	+ 0.0010	- 0.0009	+ 0.00095	- 0.05		+ 0.1	0.57	
	1162					+ 0.3860				
		0.196	+ 0.0018	- 0.0022	+ 0.00200	- 0.20		- 0.4		
8C	1151					+ 0.3842				
		0.034	+ 0.1436	- 0.1436	+ 0.14360	+ 0.16		0	0.46	
	1152					+ 0.5280				
		0.008	- 0.0393	+ 0.0391	- 0.03920	+ 0.04		- 0.2	0.22	
	1152					+ 0.4888				
		0.030	- 0.0973	+ 0.0972	- 0.09725	+ 0.15		- 0.1	0.43	
	1154					+ 0.3917				
		0.072	+ 0.0070	- 0.0073	+ 0.00715	+ 0.35		- 0.3		

RESUMPTIE DOORGAANDE WATERPASSING

GEBIED Tranendallaan

BLAD 3

PEILMERK		LENGTE SECTIE L IN KM	GEMETEN HOOGTEVERSCHIL			CORR.	HOOGTE T.O.V. N.A.P.	V = H - T IN MM	TOL.	OPM.	
TOP- BLAD	NR.		HEEN H	TERUG T	GEMIDDEL- DE						
8C	1155	0.028	- 0.1706	+ 0.1704	- 0.17050	+ 0.04	+ 0.5404	- 0.2	0.42		
	1156	0.006	- 0.0012	+ 0.0014	- 0.00130	+ 0.01	+ 0.3699	+ 0.2	0.19		
	1157	0.034	+ 0.1800	- 0.1802	+ 0.18010	+ 0.05	+ 0.3687	- 0.2	0.46		
	1158	0.068	+ 0.0082	- 0.0084	+ 0.00830	+ 0.10	+ 0.5488	- 0.2			
	8C	1162	0.080	+ 0.5131	- 0.5133	+ 0.51320	- 0.31	+ 0.3860	- 0.2	0.71	
	1101	0.030	+ 0.6098	- 0.6100	+ 0.60990	- 0.11	+ 0.8989	- 0.2	0.43		
8C	1171	0.008	- 0.1202	+ 0.1202	- 0.12020	- 0.03	+ 1.5087	0	0.22		
	1175	0.008	+ 0.1014	- 0.1012	+ 0.10130	- 0.03	+ 1.3885	+ 0.2	0.22		
	1172	0.088	+ 0.0911	- 0.0909	+ 0.09100	- 0.33	+ 1.4897	+ 0.2	0.74		
	1173	0.030	+ 0.0006	- 0.0006	+ 0.00060	- 0.11	+ 1.5804	0	0.43		
13A	1174	0.068	- 0.4942	+ 0.4944	- 0.49430	- 0.26	+ 1.5809	+ 0.2	0.65		
	1100	0.038	+ 0.4816	- 0.4816	+ 0.48160	- 0.14	+ 1.0863	0	0.49		
	1110	0.036	- 0.8282	+ 0.8284	- 0.82830	- 0.13	+ 1.5678	+ 0.2	0.47		
13A	1102	0.052	- 0.0195	+ 0.0194	- 0.01945	- 0.20	+ 0.7394	- 0.1	0.57		
	1164	0.438	+ 0.3355	- 0.3352	+ 0.33535	- 1.65	+ 0.7197	+ 0.3			

RESUMPTIE DOORGAANDE WATERPASSING

GEBIED Tranendallaan

BLAD 4

PEILMERK		LENGTE SECTIE L IN KM	GEMETEN HOOGTEVERSCHIL			CORR.	HOOGTE T.O.V. N.A.P.	V = H - T IN MM	TOL.	OPM.
TOP- BLAD	NR.		HEEN H	TERUG T	GEMIDDEL- DE					
13A	1164						+ 0.7197			
		0.016	- 0.0137	+ 0.0138	- 0.01375	- 0.01		+ 0.1	0.32	
	1165						+ 0.7059			
		0.054	+ 0.0008	- 0.0004	+ 0.00060	- 0.03		+ 0.4	0.58	
	1166						+ 0.7065			
		0.012	+ 0.0645	- 0.0647	+ 0.06460	- 0.01		- 0.2	0.27	
	1163						+ 0.7711			
		0.064	+ 0.1500	- 0.1506	+ 0.15030	- 0.03		- 0.6	0.63	
	1167						+ 0.9214			
		0.008	- 0.0591	+ 0.0590	- 0.05905	0		- 0.1	0.22	
1168						+ 0.8623				
	0.030	- 0.0164	+ 0.0165	- 0.01645	- 0.02		+ 0.1	0.43		
1170						+ 0.8459				
	0.008	+ 0.0183	- 0.0184	+ 0.01835	0		- 0.1	0.22		
1169						+ 0.8642				
		0.192	+ 0.1444	- 0.1448	+ 0.14460	- 0.10		- 0.4		

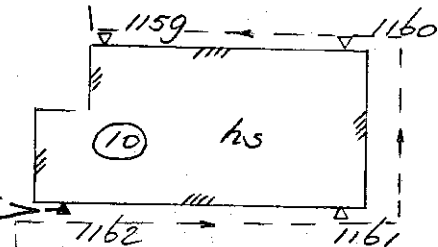
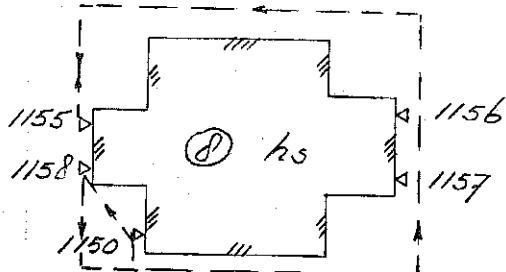
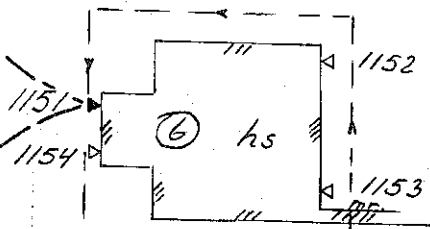
NR	BOUTNR	JAAR	B.HGTE	V	SEP84	V	DEC84	V
1	08C 0001	1969	1.2607	- 66	1.1952	+ 1 - 65	1.1959	
2	13A 0125	1969	1.7480	- 70	1.6782	0 - 70	1.6782	
3	13A 0131	1982	2.4813	- 12	2.4690	- 1 - 13	2.4683	
4	08C 0150	1982	1.9066	- 7	1.9000	0 - 7	1.9000	
5	08C 0155	1978	0.8598	- 20	0.8396	0 - 20	0.8399	
6	13A 1100	1984	1.0858	0	1.0858	0 0	1.0863	
7	08C 1101	1984	0.8995	0	0.8995	- 1 - 1	0.8989	
8	13A 1102	1984	0.7394	0	0.7394	0 0	0.7394	
9	13A 1110	1984	1.5671	0	1.5671	+ 1 + 1	1.5678	
10	08C 1150	1984	0.8350	0	0.8350	0 0	0.8350	
11	08C 1151	1984	0.3845	0	0.3845	- 1 - 1	0.3842	
12	08C 1152	1984	0.5279	0	0.5279	0 0	0.5280	
13	08C 1153	1984	0.4884	0	0.4884	+ 1 + 1	0.4888	
14	08C 1154	1984	0.3911	0	0.3911	+ 1 + 1	0.3917	
15	08C 1155	1984	0.5408	0	0.5408	- 1 - 1	0.5404	
16	08C 1156	1984	0.3697	0	0.3697	0 0	0.3699	
17	08C 1157	1984	0.3704	0	0.3704	- 1 - 1	0.3687	
18	08C 1158	1984	0.5494	0	0.5494	0 0	0.5488	
19	08C 1159	1984	0.5121	0	0.5121	0 0	0.5115	
20	08C 1160	1984	0.5123	0	0.5123	+ 1 + 1	0.5127	

NR	BOUTNR	JAAR	B.HGTE	V	SEP84	V	DEC84	V
1	08C 1161	1984	0.3850	0	0.3850	0	0.3851	0
2	08C 1162	1984	0.3861	0	0.3861	0	0.3860	0
3	13A 1163	1984	0.7715	0	0.7715	- 1	0.7711	- 1
4	13A 1164	1984	0.7200	0	0.7200	0	0.7197	0
5	13A 1165	1984	0.7067	0	0.7067	- 1	0.7059	- 1
6	13A 1166	1984	0.7076	0	0.7076	- 1	0.7065	- 1
7	13A 1167	1984	0.9225	0	0.9225	- 2	0.9214	- 2
8	13A 1168	1984	0.8630	0	0.8630	- 1	0.8623	- 1
9	13A 1169	1984	0.8653	0	0.8653	- 1	0.8642	- 1
10	13A 1170	1984	0.8470	0	0.8470	- 1	0.8459	- 1
11	08C 1171	1984	1.5091	0	1.5091	0	1.5087	0
12	08C 1172	1984	1.4893	0	1.4893	+ 1	1.4897	+ 1
13	08C 1173	1984	1.5795	0	1.5795	0	1.5804	0
14	08C 1174	1984	1.5802	0	1.5802	+ 1	1.5809	+ 1
15	08C 1175	1984	1.3884	0	1.3884	+ 1	1.3885	+ 1
16	13A 1400	1969	1.6300	- 80	1.5499	- 2	1.5482	- 82
17	13A 1500	1969	1.6266	- 73	1.5540	- 1	1.5530	- 74
18	13A 1550	1969	1.7255	- 90	1.6361	0	1.6357	- 90

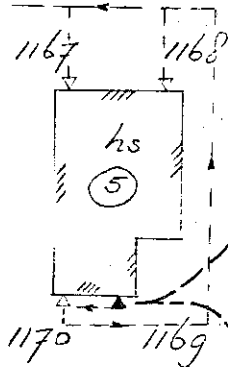
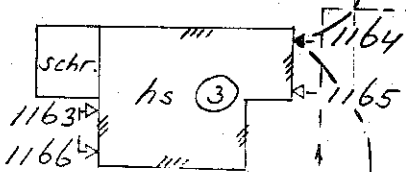
Uitkomsten lengtemeting december 1984

nr.	van	naar	afst. (m)
1	8C1151	8C1154	4.069
2	8C1152	8C1153	5.992
3	8C1155	8C1158	4.2765
4	8C1156	8C1157	4.0555
5	8C1159	8C1160	15.0225
6	8C1161	8C1162	16.671
7	13A1163	13A1166	4.1855
8	13A1164	13A1165	3.895
9	13A1167	13A1168	6.160
10	13A1169	13A1170	6.262
11	8C1171	8C1172	11.2435
12	8C1173	8C1174	16.857

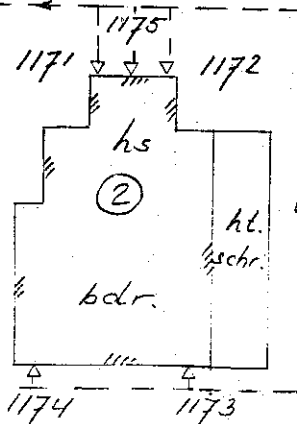
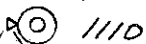
Nieuwe nummers:
Niet vernummerd:



Tranendallaan



w.p.p. Boring A



1102

1100

BC

13A

Opgemeten, 26.7 19.04

De