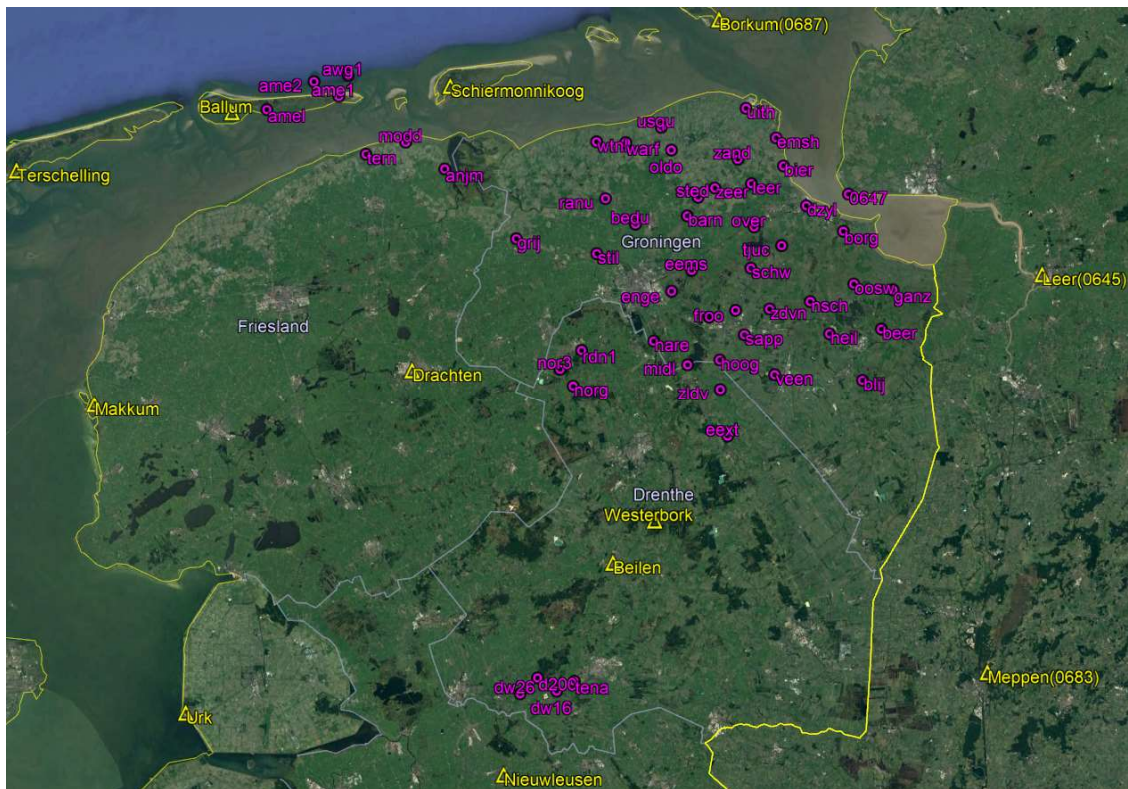


Continue GPS hoogtemetingen NAM De Wijk

Rapportage 1^e kwartaal 2021

In de grafieken op de volgende bladzijden zijn de continue GPS-metingen op 4 locaties rondom De Wijk weergegeven.



Overzichtskaart alle GPS-referentiestationen (geel) en GPS-monitorstations (paars).

De meetgegevens zijn geanalyseerd door de firma 06-GPS (www.06-gps.nl).

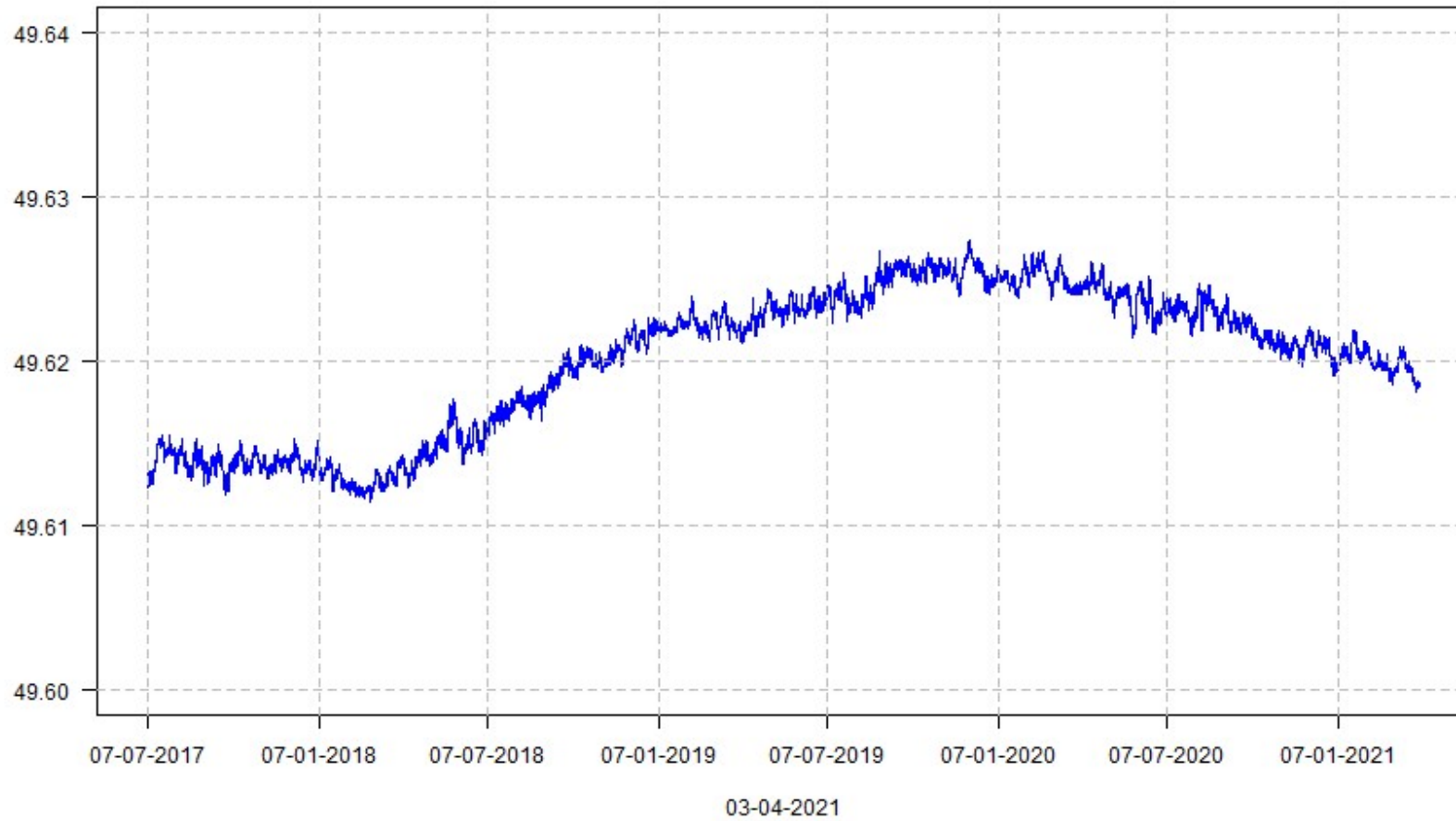
Op basis van deze metingen zijn voor deze stations lineaire dalingssnelheden over de laatste 12 maanden bepaald.

Verder zijn absolute dalingen berekend ten opzichte van de startdatum van de GPS-monitoring. Voor de berekening van de absolute daling wordt een gemiddelde hoogte uit alle metingen binnen een 25-dagen interval na de start- en voor de einddatum bepaald.

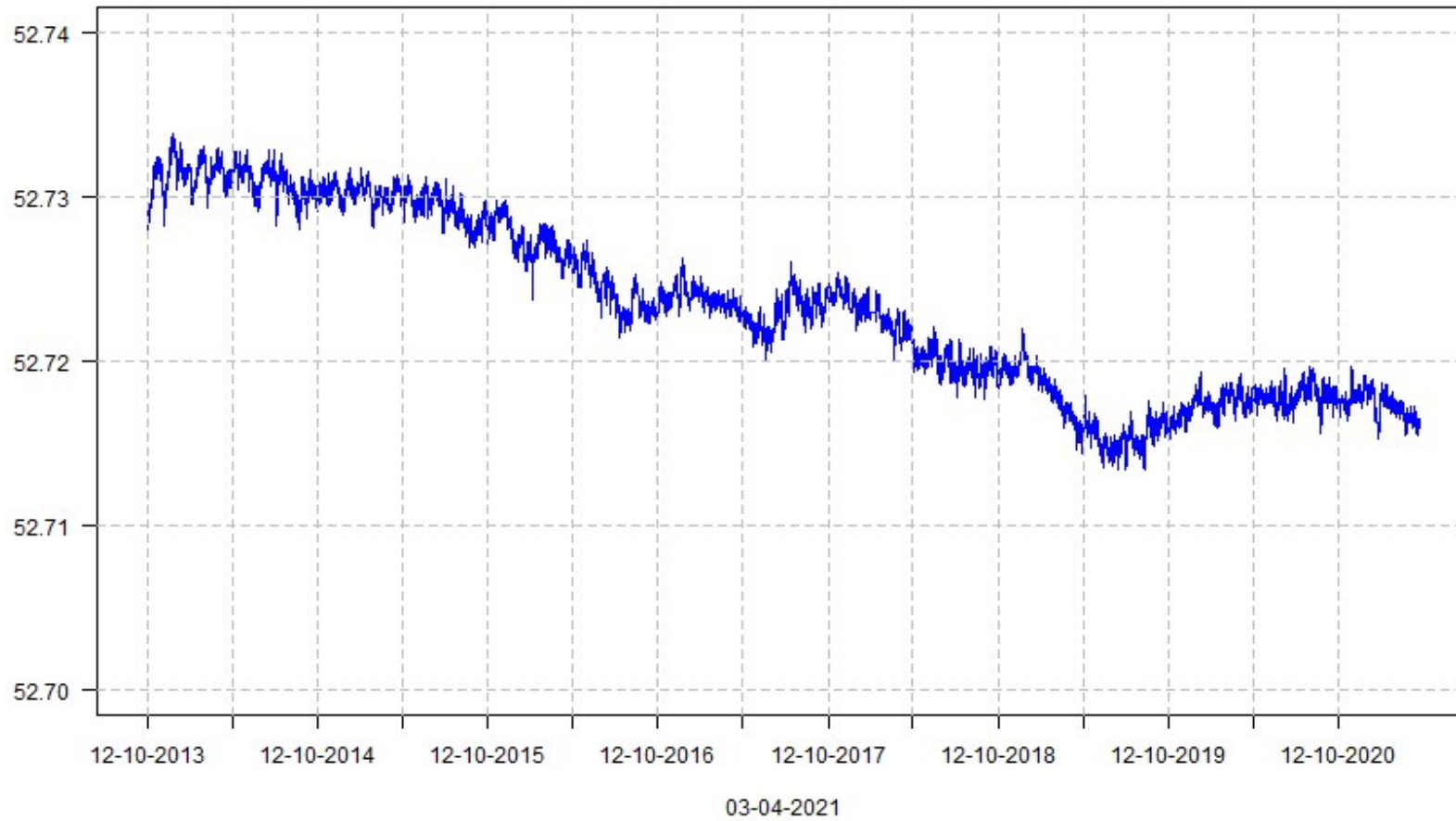
Locatie	Start monitoring	Absolute verticale beweging sinds start monitoring [mm]	Lin. Snelheid 03-04-2021 [mm/jaar]	Standaardafw. van snelheid [mm/jaar]
De Wijk 16	12-10-2013	-14.1	-1.3	1.4
De Wijk 26	12-10-2013	-10.1	-1.6	1.2
De Wijk 200	07-07-2017	5.6	-5.4	2.0
Ten Arlo	10-06-2017	0.5	-0.7	0.5

Deze berekening bevat alle GPS-data t/m 03-04-2021.

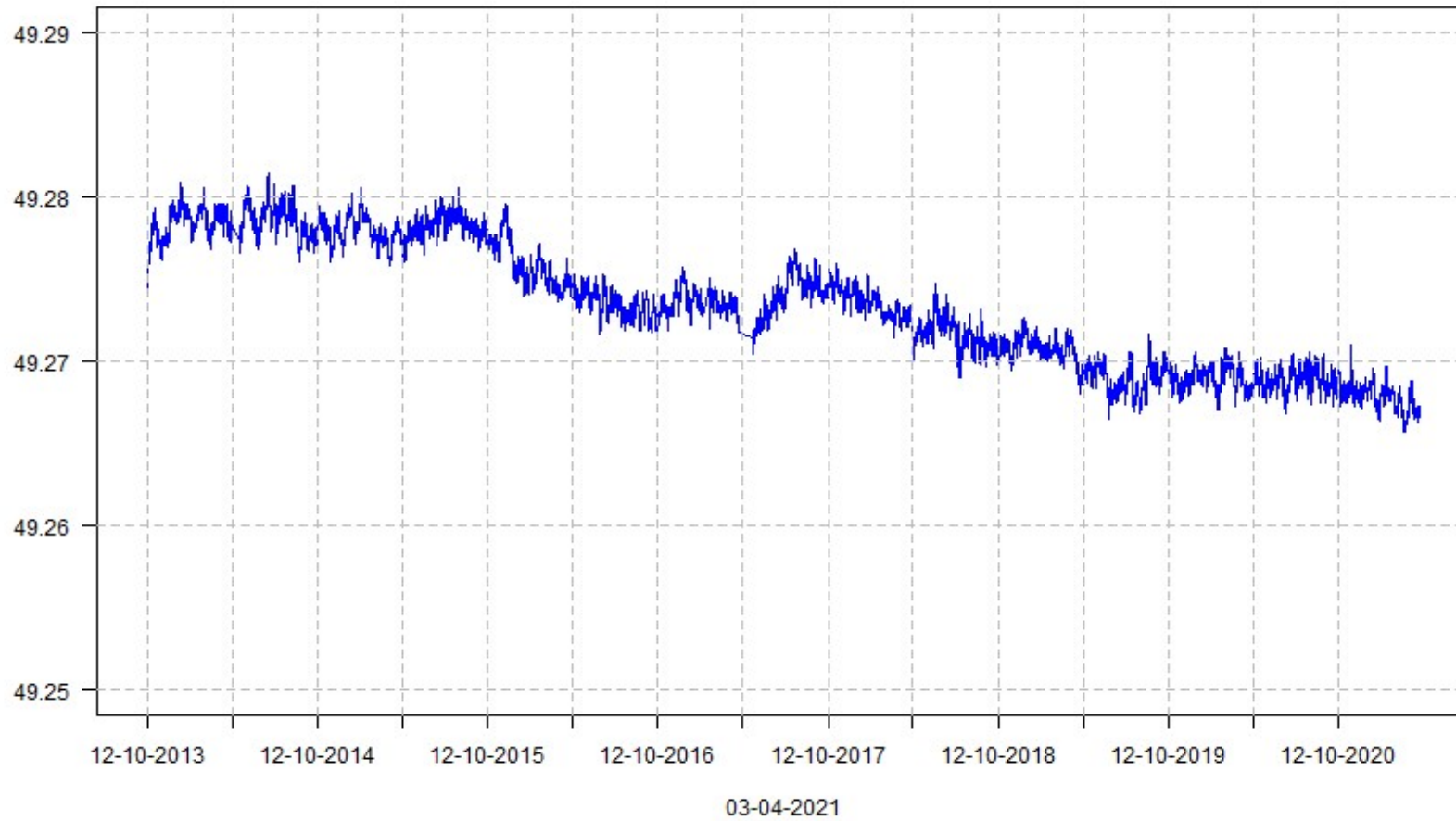
ETRS89 height (m) - WYK200



ETRS89 height (m) - WYK16



ETRS89 height (m) - WYK26



ETRS89 height (m) - TEN ARLO

