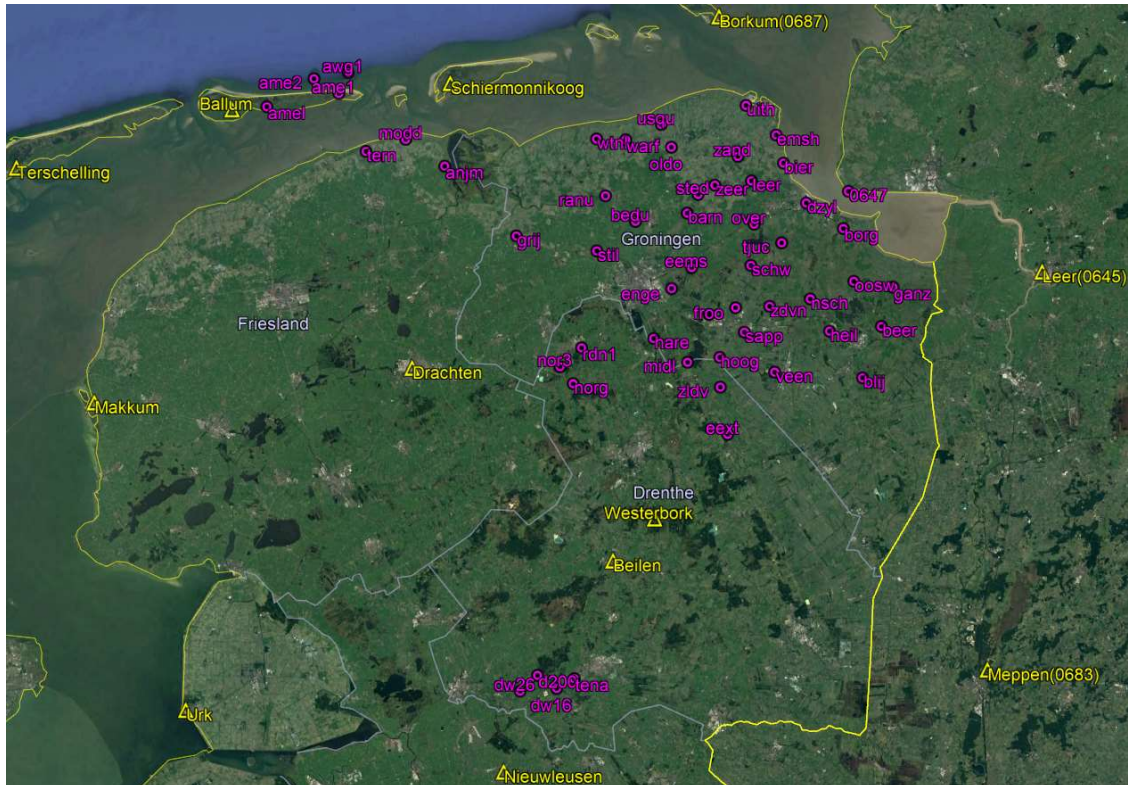


Continue GPS hoogtemetingen NAM Grijpskerk

Rapportage 1^e kwartaal 2021

In de grafiek op pagina 2 zijn de continue GPS metingen op de locatie Grijpskerk weergegeven.



Overzichtsk kaart alle GPS-referentiestations (geel) en GPS-monitorstations (paars).

De meetgegevens zijn geanalyseerd door de firma 06-GPS (www.06-gps.nl).

Op basis van deze metingen is de lineaire dalingsnelheid over de laatste 12 maanden bepaald.

Verder is de absolute verticale beweging berekend ten opzichte van 13-02-2014, de startdatum van de GPS monitoring. Voor de berekening van de absolute verticale beweging wordt een gemiddelde hoogte uit alle metingen binnen een 25-dagen interval na de start- en voor de einddatum bepaald.

Locatie	Absolute verticale beweging sinds 13-02-14 [mm]	Lin. snelh. 03-04-2021 (1 jaar) [mm/jaar]	Standaardafwijking van snelheid [mm/jaar]
Grijpskerk	-6.7	-4.5	1.6

Deze berekening bevat alle GPS-data t/m 03-04-2021.

ETRS89 height (m) - GRK

