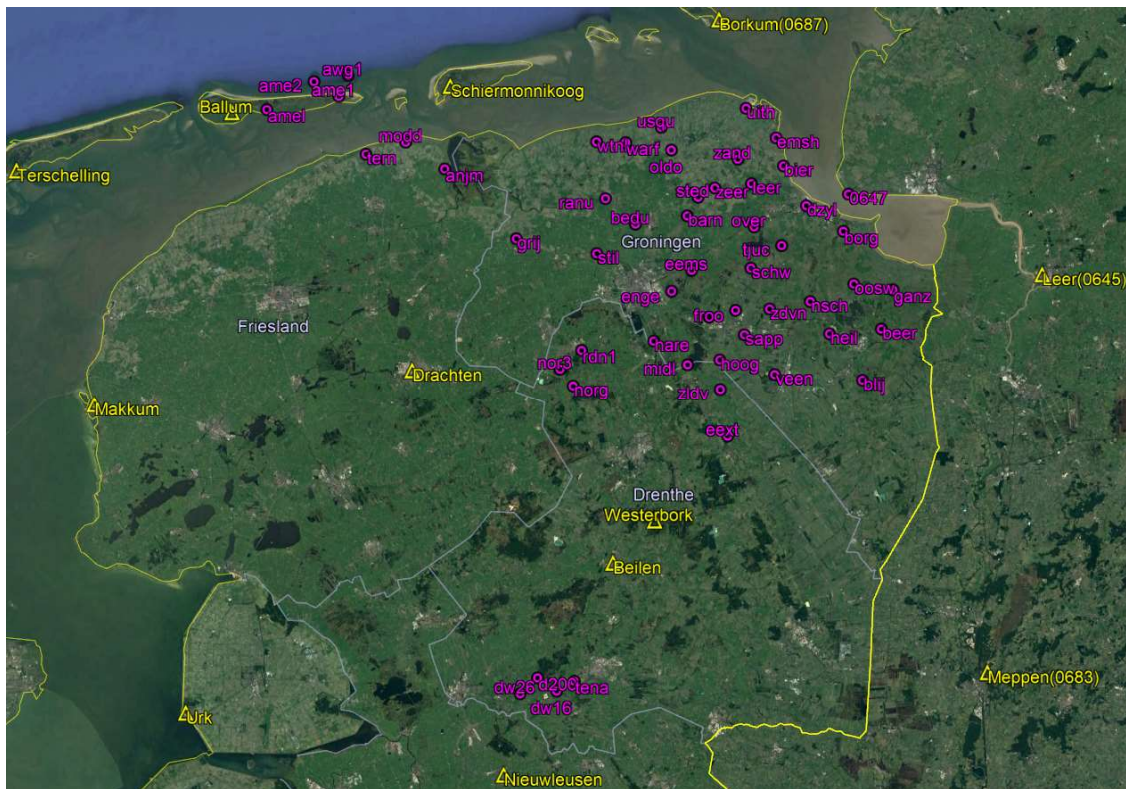


Continue GPS hoogtemetingen NAM Noordzee

Rapportage 1^e kwartaal 2021

In de grafieken op pagina's 2 en 3 zijn de continue GPS metingen op de platformen AME2 en AWG1 weergegeven.



Overzichtskartaal alle GPS-referentiestationen (geel) en GPS-monitorstations (paars).

De meetgegevens zijn geanalyseerd door de firma 06-GPS (www.06-gps.nl).

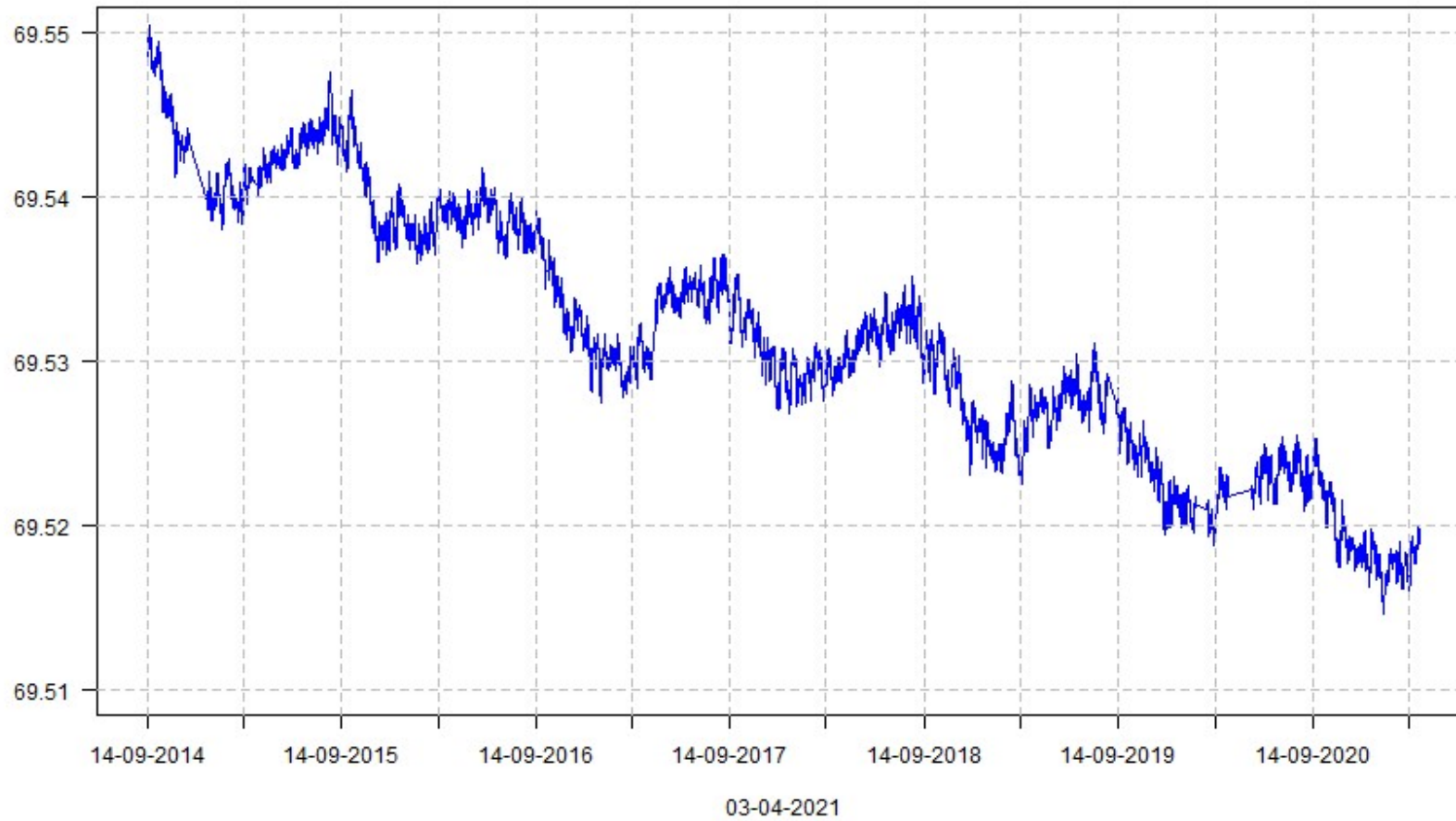
Op basis van deze metingen zijn lineaire dalingssnelheden over de laatste 12 maanden bepaald. In onderstaande figuren is te zien dat fluctuaties aanwezig zijn in de tijdseries; de berekende dalingssnelheden zijn afhankelijk van het tijdvak.

Verder is de absolute verticale beweging berekend ten opzichte van september 2014, de startdatum van de GPS monitoring. Voor de berekening van de absolute verticale beweging wordt een gemiddelde hoogte uit alle metingen binnen een 25-dagen interval na de start- en voor de einddatum bepaald.

Locatie	Start monitoring	Absolute verticale beweging sinds start monitoring [mm]	Lin. Snelheid 03-04-2021 [mm/jaar]	Standaardafw. Van snelheid [mm/jaar]
AME2	14-09-2014	-30.6	-6.7	0.8
AWG1	29-08-2014	-24.1	-6.9	0.5

Deze berekening bevat alle GPS-data t/m 03-04-2021.

ETRS89 height (m) - AME2



ETRS89 height (m) - AWG1

