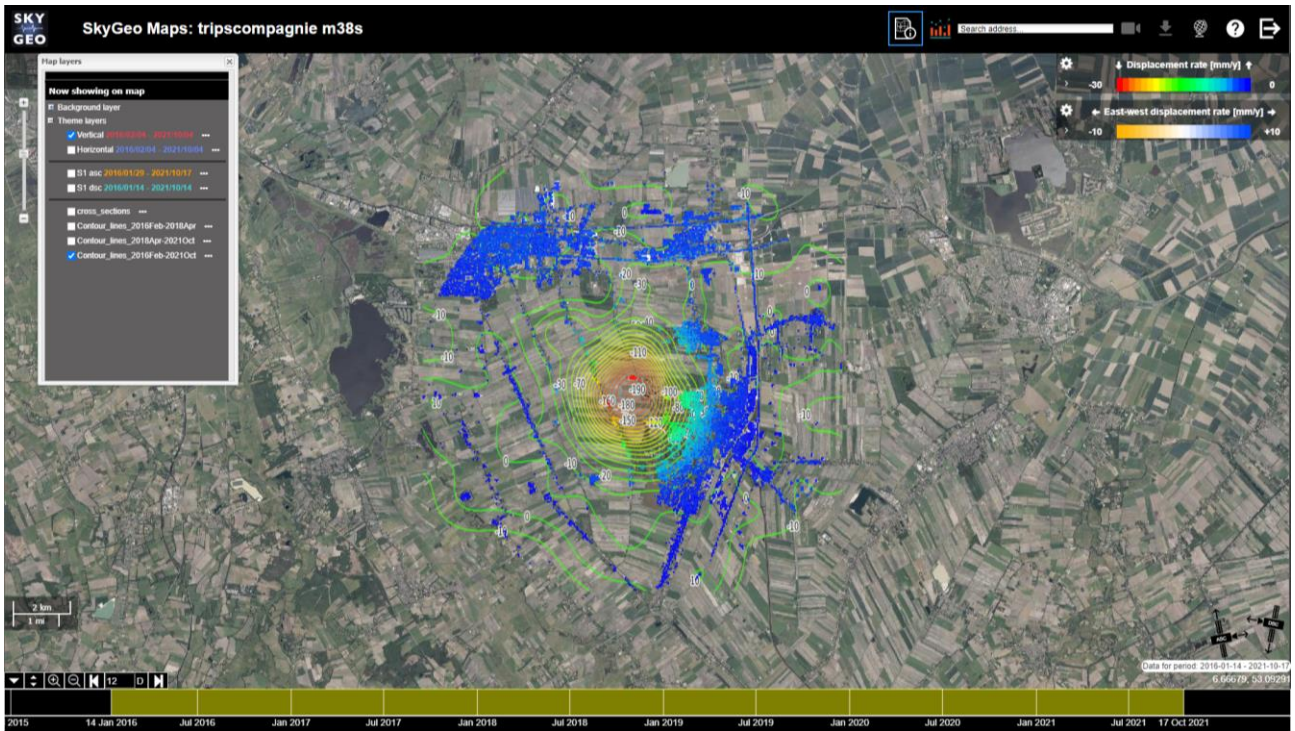


**Figuur 1:** Het in 2018 uitgebreide meetnet van peilmerken. Meetpunt 121: diepste daling 2020 (525 mm). Meetpunt 54: WHC-2 (alsmede GPS locatie)

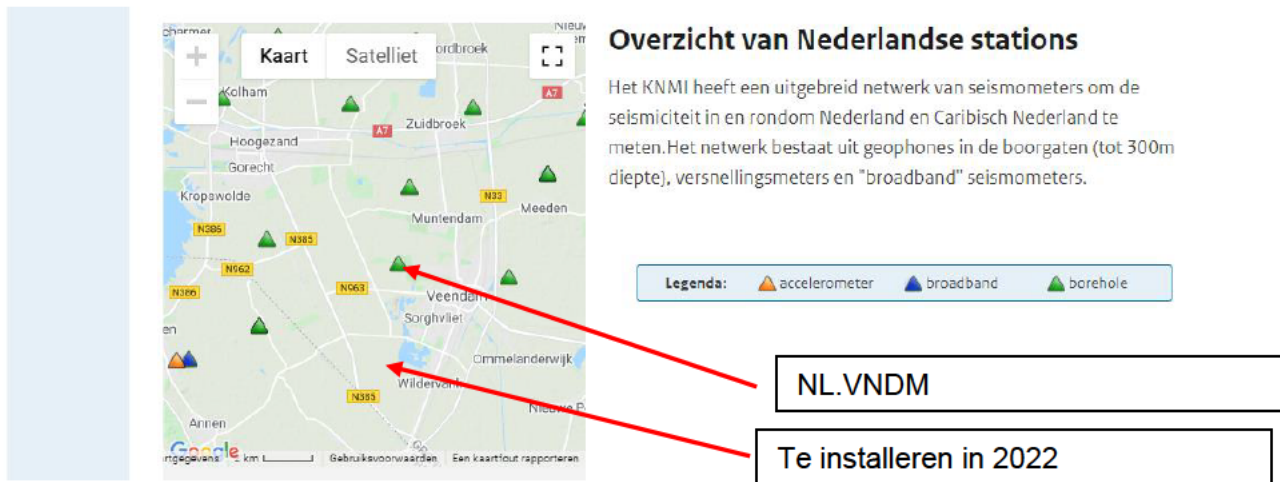


**Figuur 2:** Het door InSAR bestreken gebied met contouren voor de periode januari 2015 – oktober 2021



**Figuur 3:** Locatie GPS station WHC-2 en referentiestation Gemeal Doorsnee (rode sterren)

## NL.VNDM



**Figuur 4:** Overzicht seismische monitoring stations, status 01-12-2021

De gefoon NL.VNDM is in opdracht van Nedmag volgens KNMI voorschriften door Antea in mei 2019 geïnstalleerd. De meetresultaten zijn te volgen op <https://www.knmi.nl/nederland-nu/seismologie/stations/live-seismogrammen>. In 2022 wordt in opdracht van Nedmag (en afstemming met KNMI) een nieuwe gefoon geplaatst die (naar verwachting) in 2022 in het KNMI netwerk wordt opgenomen.