

## Formulier actualisering meetplan ex artikel 30 lid 6 Mijnbouwbesluit

Dit formulier dient ervoor om te zorgen dat de aanvraag om instemming voldoet aan de eisen die de Mijnbouwwet en Mijnbouwbesluit aan het opstellen van een meetplan stelt. Indien de ruimte op het formulier te beperkt is dan kan worden verwezen naar een bijlage.

Indienen bij:

De Minister van Economische Zaken  
t.a.v. Inspecteur-generaal der Mijnen van SodM  
ir. T.F. Kockelkoren  
Postbus 24037  
2490 AA 's-GRAVENHAGE

<u>Artikel</u>	<u>Onderwerp</u>	<u>Beschrijving</u>
Mb 30 lid 6	<b>Actualisering meetplan</b> 2023 Noord-Holland	Dit meetplan omvat de volgende voorkomens: <ul style="list-style-type: none"><li>• Middelle</li><li>• Rustenburg</li><li>• Westbeemster</li></ul>
	<b>A) Algemene gegevens</b>	
	<b>A1.1) Naam aanvrager</b>	Nederlandse Aardolie Maatschappij B.V.
	<b>A1.2) Adres</b>	Postbus 28000 9400 HH Assen
	<b>A1.3) Contactpersoon</b>	
	<b>A1.4) E-mail</b>	@shell.com
	<b>A1.5) Fax</b>	–
	<b>A1.6) Indiener</b>	<input checked="" type="checkbox"/> is houder van de vergunning <input type="checkbox"/> is een ander te weten:

	<p><b>B) Bodemdalingmetingen</b>  <i>Deze informatie zal jaarlijks (tot 5 jaar na einde winning) worden geactualiseerd.</i></p> <p>In 2007, 2012 en 2017 zijn boven de betreffende voorkomens waterpassingen uitgevoerd. In 2022 zijn voor het eerst PS-InSAR metingen gerapporteerd.</p>											
Mb 30 lid 7a Mb 30 lid 7c	<p><b>B1) Beschrijving van tijdstip(pen) van meting/rapportage en te gebruiken meetmethode(n).</b></p> <p>Als nulmeting voor het gebied Noord-Holland wordt de waterpassing van 2007 gebruikt.</p> <table border="1"> <thead> <tr> <th>Jaar eerst-volgende meting / rapportage</th> <th>Interval</th> <th>Laatste jaar van meting<sup>*)</sup></th> <th>Meetmethode</th> </tr> </thead> <tbody> <tr> <td>2027</td> <td>5 jaar</td> <td>2059<sup>**)</sup></td> <td>PS-InSAR</td> </tr> </tbody> </table> <p><sup>*)</sup> Metingen worden beëindigd 30 jaar na einde van de winning met mogelijke aanpassing van de meetfrequentie als uit de metingen blijkt dat de bodemdaling door gaswinning niet significant toe- of afneemt.  <sup>**)</sup> Het genoemde jaartal is gerelateerd aan het (in het winningsplan aangegeven) productieprofiel voor het langst producerende voorkomen in het door dit meetplan beschreven gebied.</p>				Jaar eerst-volgende meting / rapportage	Interval	Laatste jaar van meting <sup>*)</sup>	Meetmethode	2027	5 jaar	2059 <sup>**)</sup>	PS-InSAR
Jaar eerst-volgende meting / rapportage	Interval	Laatste jaar van meting <sup>*)</sup>	Meetmethode									
2027	5 jaar	2059 <sup>**)</sup>	PS-InSAR									
Mb 30 lid 7b	<p><b>B2) Beschrijving van de plaatsen waar gemeten wordt:</b></p> <p>Zie bijlage 9b (EP202209202236) voor een overzichtskaart met alle meetlocaties.</p>											

## C) Bodemtrillingsmetingen

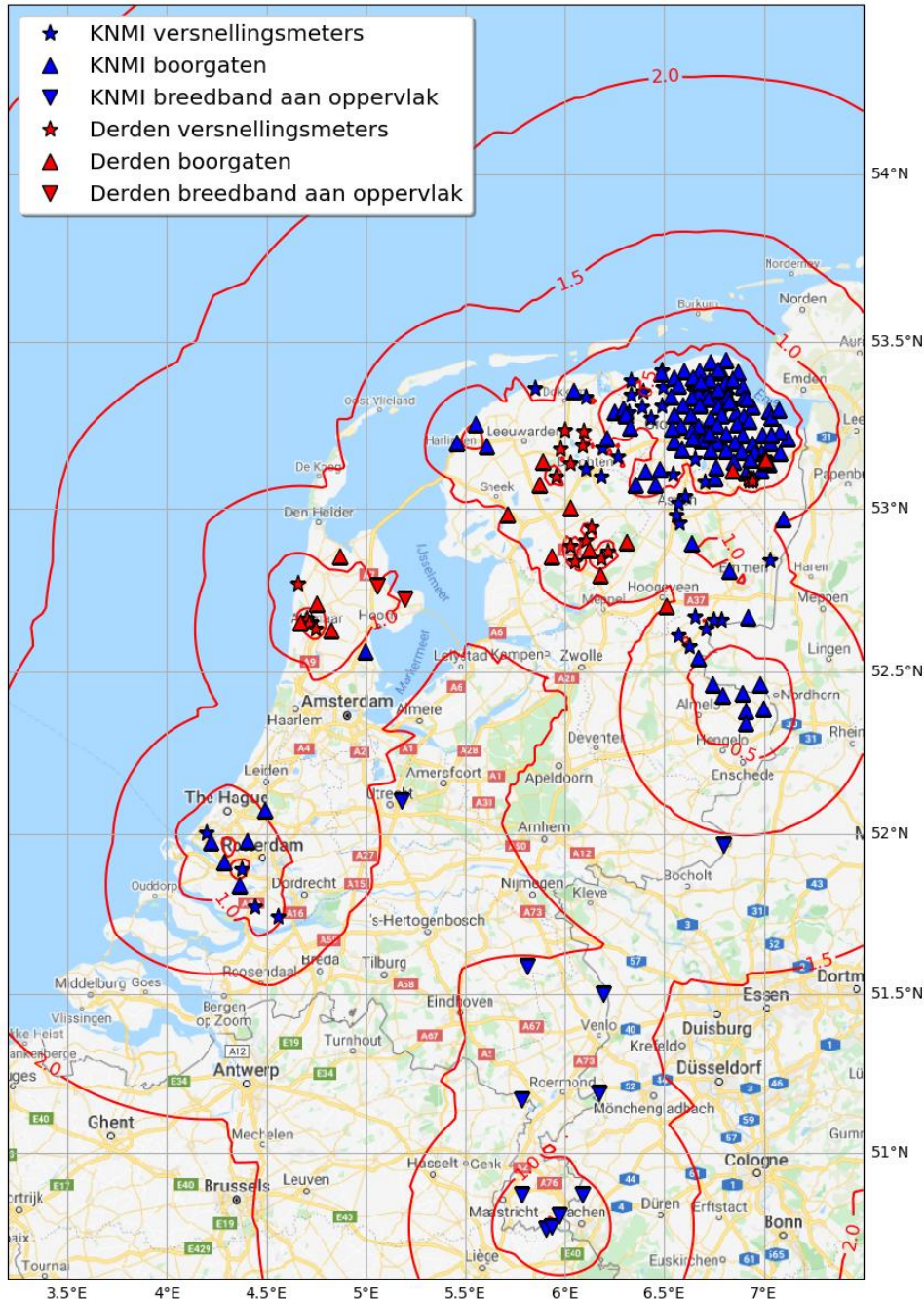
Deze informatie zal jaarlijks (tot 5 jaar na einde winning) worden geactualiseerd.

Mb 30 lid 7a  
Mb 30 lid 7c

### C1) Beschrijving van tijdstip(pen) van meting en te gebruiken meetmethode(n).

Het gebied boven de in dit meetplan beschreven voorkomens wordt continu bewaakt door een meetnet van seismometers en versnellingsmeters. De minimale gebiedsdekkende gevoeligheid van dit meetnet is dusdanig dat bodemtrillingen in het gebied zwaarder dan 1,5 kunnen worden gelokaliseerd (zie figuur 1).

Het meetnet zal operationeel blijven tot minimaal 30 jaar na het beëindigen van de winning indien dit technisch en operationeel mogelijk is.

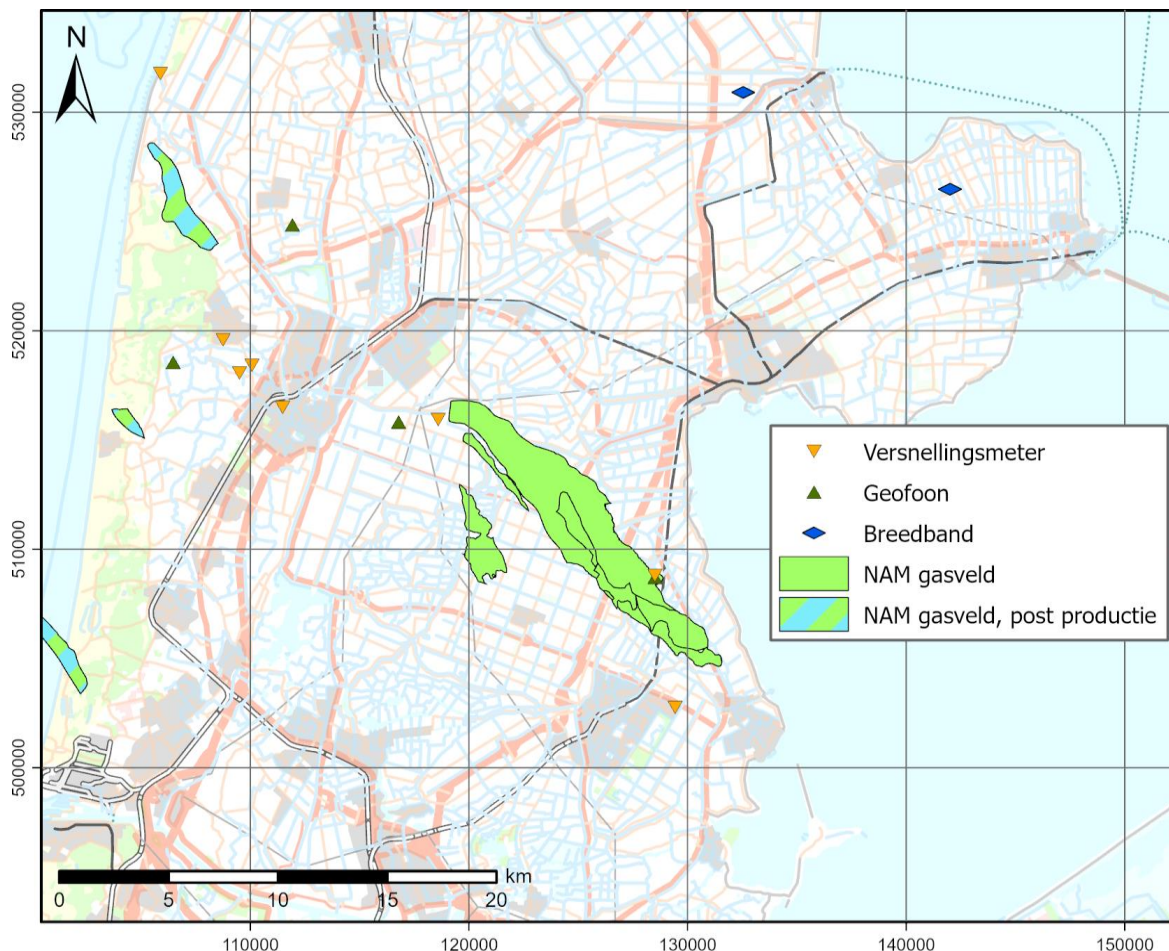


Figuur 1: Overzicht van de locatiedrempel in Nederland (status oktober 2021)<sup>[1]</sup>. De driehoeken geven de locaties aan van de boorgatstations en de sterren van de versnellingsmeters. De omgekeerde driehoeken tonen de breedbandstations.

[1] [KNMI - Seismische meetstations](#)

**C2) Beschrijving van de plaatsen waar gemeten wordt:**

Voor een meest recent overzicht van de stations wordt verwezen naar <https://www.knmi.nl/nederland-nu/seismologie/stations>. De stations in Noord-Holland zijn weergegeven in *Figuur 2*.



*Figuur 2: Seismische meetstations van het KNMI*

**Ondertekening**

Naam:

Datum: 31 oktober 2022

Functie: Geomatics Manager

Plaats: Assen

**Bijlagen**  
Omschrijving

2023\_Bijlage8b\_Meetplan\_Noord-Holland\_2023\_EP202209202236.pdf, kaart