

**VERMILION
E N E R G Y**



Vermilion Energy Netherlands B.V.

Meetplan 2024

Zuidwal

Versie 1

17 oktober 2023

Gestandaardiseerde aanvraag “Instemming meetplan”
 Conform artikel 41, lid 1, Mijnbouwwet (Mbw) juncto artikel 30, Mijnbouwbesluit (Mbb).
 Deze aanvraag wordt elektronisch ingediend bij SodM Algemeen op info@sodm.nl ter attentie van Staatstoezicht op de Mijnen, t.a.v. Inspecteur Generaal der Mijnen, Postbus 24037, 2490 AA DEN HAAG

Artikel	Onderwerp	Beschrijving
Mbw 41 lid 1	Meetplan: Zuidwal	Meetplannen voor de voorkomens: Zuidwal Producterende geologische formaties: Vlieland zandsteen
	A) Algemene gegevens	
	A1.1) Naam aanvrager	Vermilion Energy Netherlands B.V.
	A1.2) Adres	Zuidwalweg 2, 8861 NV Harlingen
	A1.3) Contactpersoon	5.1.2.e
	A1.4) E-mail	5.1.2.e @vermilionenergy.com
	A1.5) Fax	5.1.2.e
	A1.6) Aanvrager	Is houder van de vergunning
	A2) Winningsvergunning gebied	Zuidwal

Artikel	B) Bodemdalingsmetingen		
	Deze informatie zal jaarlijks (tot 5 jaar na einde winning) worden geactualiseerd		
Mbb 30, lid 7a Mbb 30, lid 7c	<p>B1) Beschrijving van tijdstip(pen) van meting en te gebruiken meetmethoden. De nulmetingen voor het Zuidwal voorkomen zijn uitgevoerd in 1988. Herhalingsmetingen zijn uitgevoerd in 1991, 1994 en 1999 en 2005 op de op het platform aanwezige peilmerken. Dit waren alle waterpasmetingen. In 2006 is voor het eerst gebruik gemaakt van een GPS meting ter vervanging van de waterpasmetingen. De GPS herhalingsmetingen zijn uitgevoerd in 2011, 2013, 2017, 2019 en 2022. Voor de periode april 1992 tot maart 2013 zijn radarbeelden van satellieten verwerkt en geanalyseerd. Deze resultaten waren in lijn met de waterpas en GPS metingen. De productie uit het voorkomen Zuidwal is gestopt in 2020.</p>		
	Jaar eerstvolgende meting	Interval	Laatste jaar van meting
	2025*	3 jaar	2050
	Meetmethode		
	GPS hoogtemeting		
	* Het meetinterval staat op 3 jaar. Dit interval kan eventueel aangepast worden in overleg met SodM indien daadwerkelijke metingen hiertoe aanleiding geven.		
Mbw 30, lid 7b	<p>B2) Beschrijving van plaatsen waar gemeten wordt: Op productieplatform Zuidwal. Zie bijlage “Overzicht Dekmeetpunten”</p>		

Artikel	C) Bodemtrillingsmetingen Deze informatie zal jaarlijks (tot 5 jaar na einde winning) worden geactualiseerd
Mbb 30, lid 7a Mbb 30, lid 7c	C1) Beschrijving van tijdstip(pen) van meting en te gebruiken meetmethoden De seismische monitoring geschiedt door middel van de reeds in het land aanwezige seismometers die door het KNMI beheerd en uitgelezen worden. De detectiegrens van trillingen met het bestaande instrumentarium ter plekke van onderhavige winning is <1.9 (schaal van Richter) en daarmee voldoende nauwkeurig om eventueel schadeveroorzakende bevingen te lokaliseren.
Mbb 30, lid 7b	C2) Beschrijving van de plaatsen waar gemeten wordt: Verspreid over Nederland staan verschillende soorten seismische meetstations. Het KNMI registreert en analyseert de data van de seismische meetstations. Meer uitleg staat op de website: https://www.knmi.nl/kennis-en-datacentrum/uitleg/seismische-meetstations . Op deze website staat een kaart met de minimale magnitude die op een locatie gemeten kan worden. Deze kaart is gebruikt voor Bijlage 1.

Ondertekening

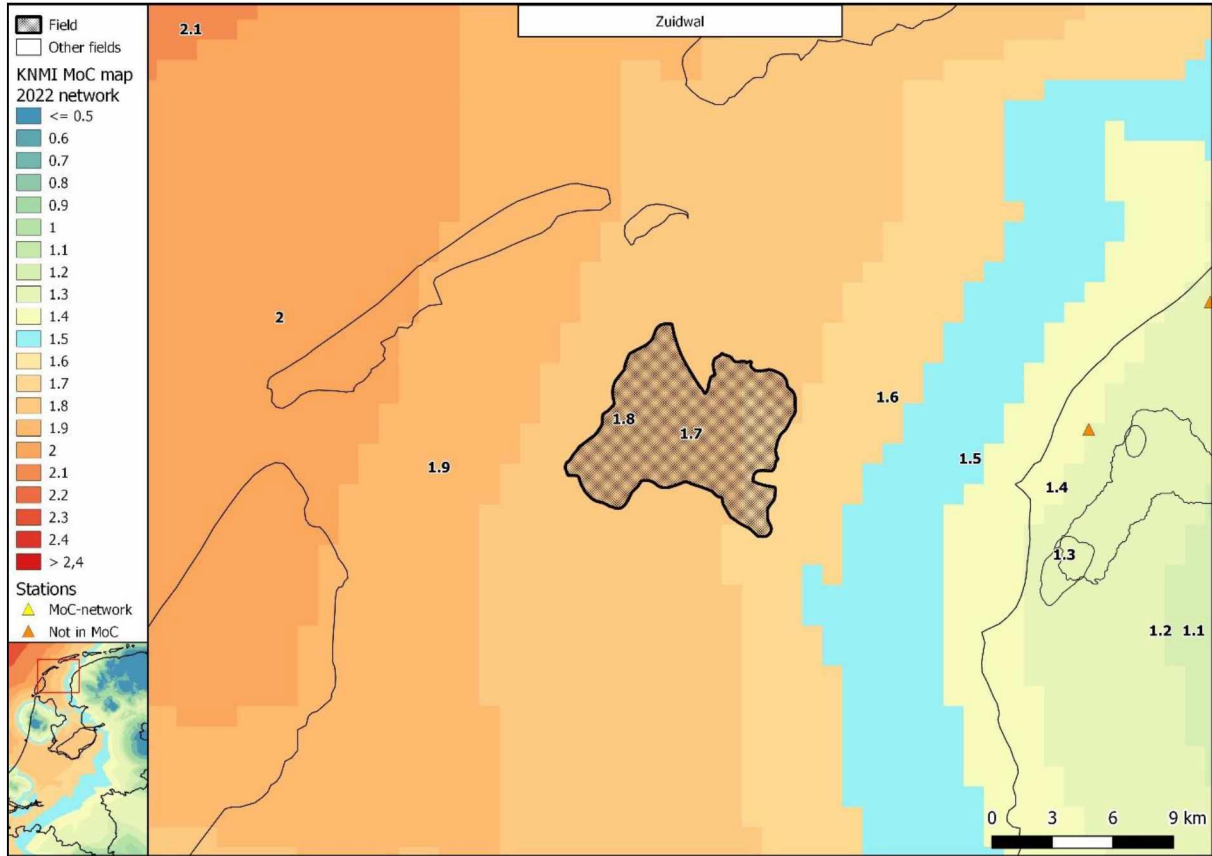
Naam: 5.1.2.e
Functie: Senior Reservoir Engineer

Datum: 17 oktober 2023
Plaats: Amsterdam

Bijlagen

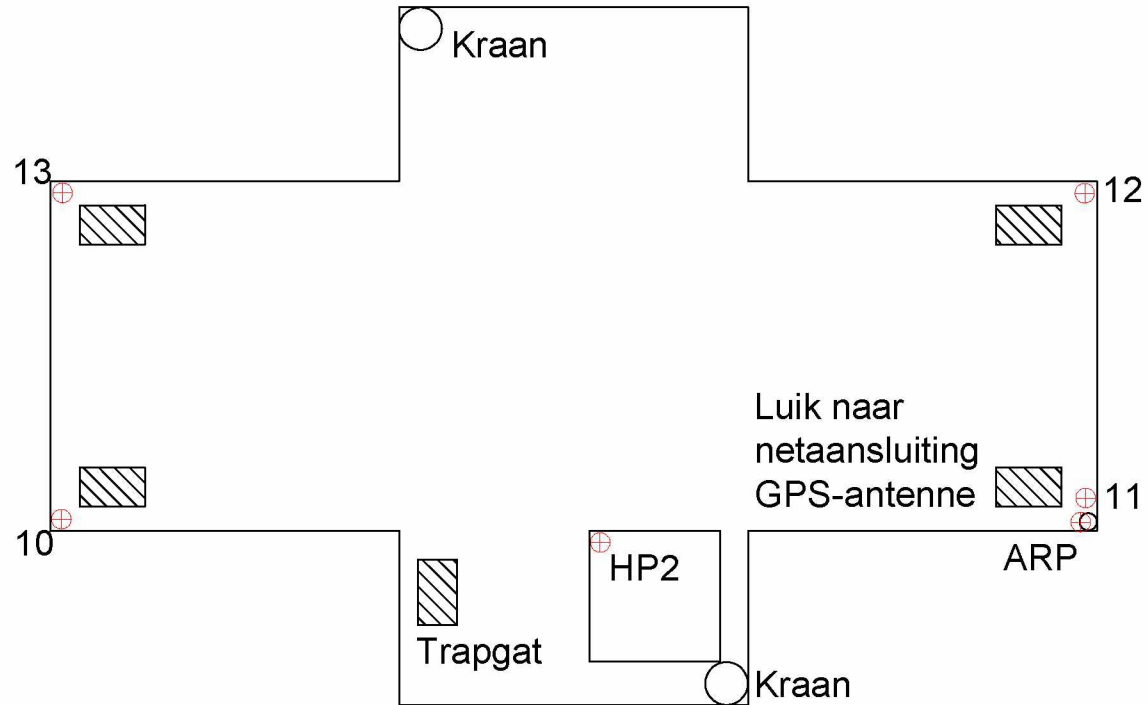
1. Kaart met seismische magnitude detectiegrenzen en ligging van de betreffende voorkomens
2. Overzicht Dekmeetpunten Zuidwal Tekeningnummer 411176-S1

Bijlage 1: Kaart met seismische magnitude detectiegrenzen en ligging van de betreffende voorkomens



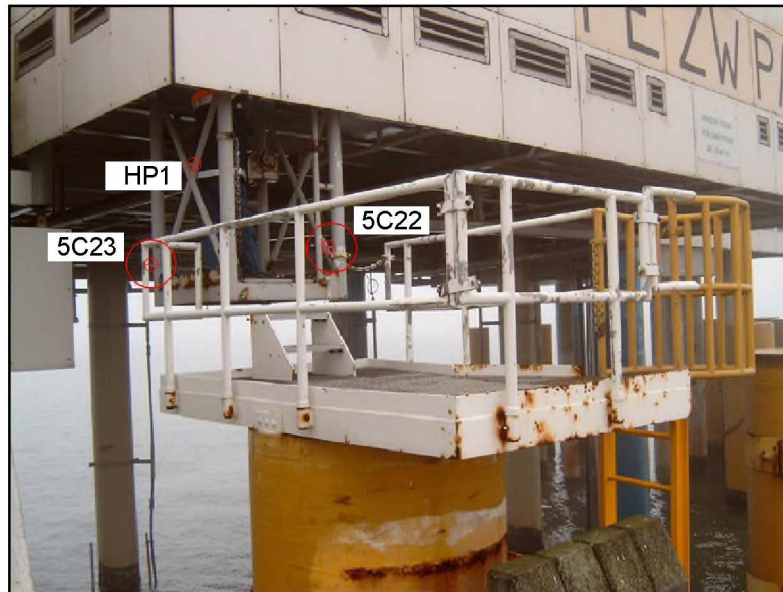
Bovendek

Schaal: variabel



Onderdek

Schaal: variabel



Legenda

- Luik
- 11 Meetpunt

D0	10-05-2017	Definitief		JS
Nr	Datum		Wijziging	Tek

Vermilion Energy B.V.

GPS-meting ZUIDWAL 2017

Overzicht meetpunten

Tekeningnummer
411176-S1

Tekenaar
5.1.2.e

Projectleider
5.1.2.e

Status

Definitief

www.anteagroup.nl

Schaal
Variabel

Formaat
A4

1 IN 2

Wijz. nr.

D0

