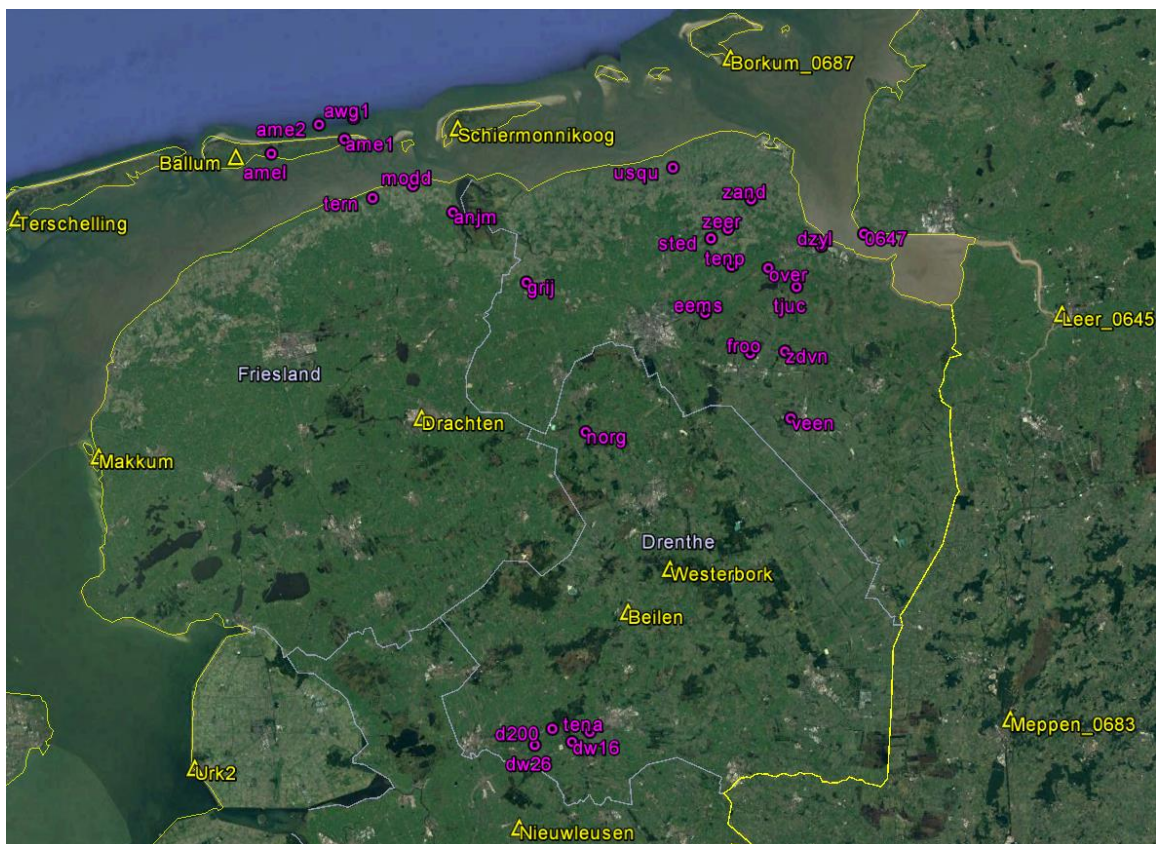


## Continue GPS hoogtemetingen NAM Norg

Rapportage december 2017

In de grafiek op pagina 3 zijn de continue GPS metingen op de locatie Norg weergegeven.



**Overzichtskaart alle GPS-referentiestations (geel) en GPS-monitorstations (paars).**

De meetgegevens zijn geanalyseerd door de firma 06-GPS ([www.06-gps.nl](http://www.06-gps.nl)).

Op basis van deze metingen is de lineaire dalingsnelheid over de laatste 12 maanden bepaald.

Verder is de absolute verticale beweging berekend ten opzichte van 19-02-2014, de startdatum van de GPS monitoring. Voor de berekening van de absolute verticale beweging wordt een gemiddelde hoogte uit alle metingen binnen een 25-dagen interval na de start- en voor de einddatum bepaald.

Locatie	Absolute verticale beweging sinds 19-02-14 [mm]	Lin. snelh. 30-12-2017 (1 jaar) [mm/jaar]	Standaardafwijking van snelheid [mm/jaar]
Norg	-0.8	+4.5	3.4

## **Norg**

Op de locatie Norg worden sinds 19-02-2014 continue GPS metingen uitgevoerd. Vanaf deze datum is een absolute verticale beweging van -0.8 mm gemeten. De lineaire verticale bewegingssnelheid bedraagt +4.5 mm/jaar over de laatste 12 maanden.

Deze berekening bevat alle GPS-data t/m 30-12-2017.

# GEO++ GNSMART H-ETRS89 NOR

