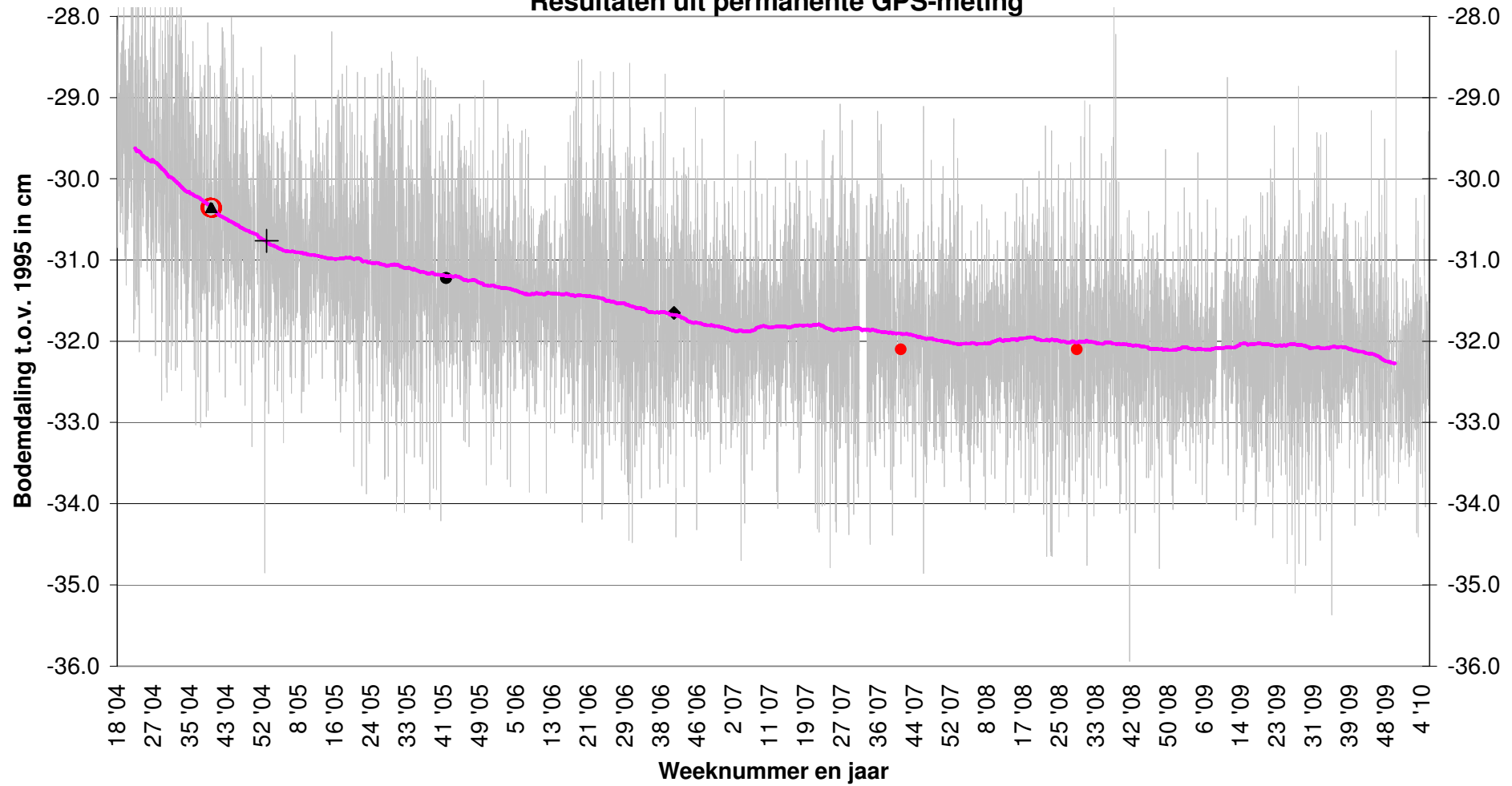


## Bodemdaling GPS station Barradeel \*

### Resultaten uit permanente GPS-meting \*\*\*



- Week 40 2005 = -31.2 cm \*\* (ref v.14 WP 2006, aansluiting Minnertsga)
- ◆ Week 40 2006 = -31.8 cm \*\* (ref v.14 WP 2006, aansluiting Minnertsga)
- Week 40 2007 = -32.1 cm \*\* (ref v.9 WP 2007, aansluiting Zweins)
- Gemeten bodemdaling gepresenteerd om de 4 uur
- Week 29 2008 = -32.1 cm \*\* (ref v.2 Vermilion WP 2008, aansluiting Zweins)

\* Op basis van WEP Analyse WP 2007v9, VOEG 0.8 cm MEER DALING TOE (2007/2009) aan de daling van het GPS station Barradeel voor bepaling van het diepste punt in winningvergunning Barradeel.

\*\* Daling GPS station berekend uit 'best fit' dalingskommen.

\*\*\* GPS is een relatieve meting tussen station Barradeel en het basis station te Minnertsga. De relatieve GPS meting is gekoppeld aan de absolute daling vastgesteld in WP 2004 (rode cirkeltje).