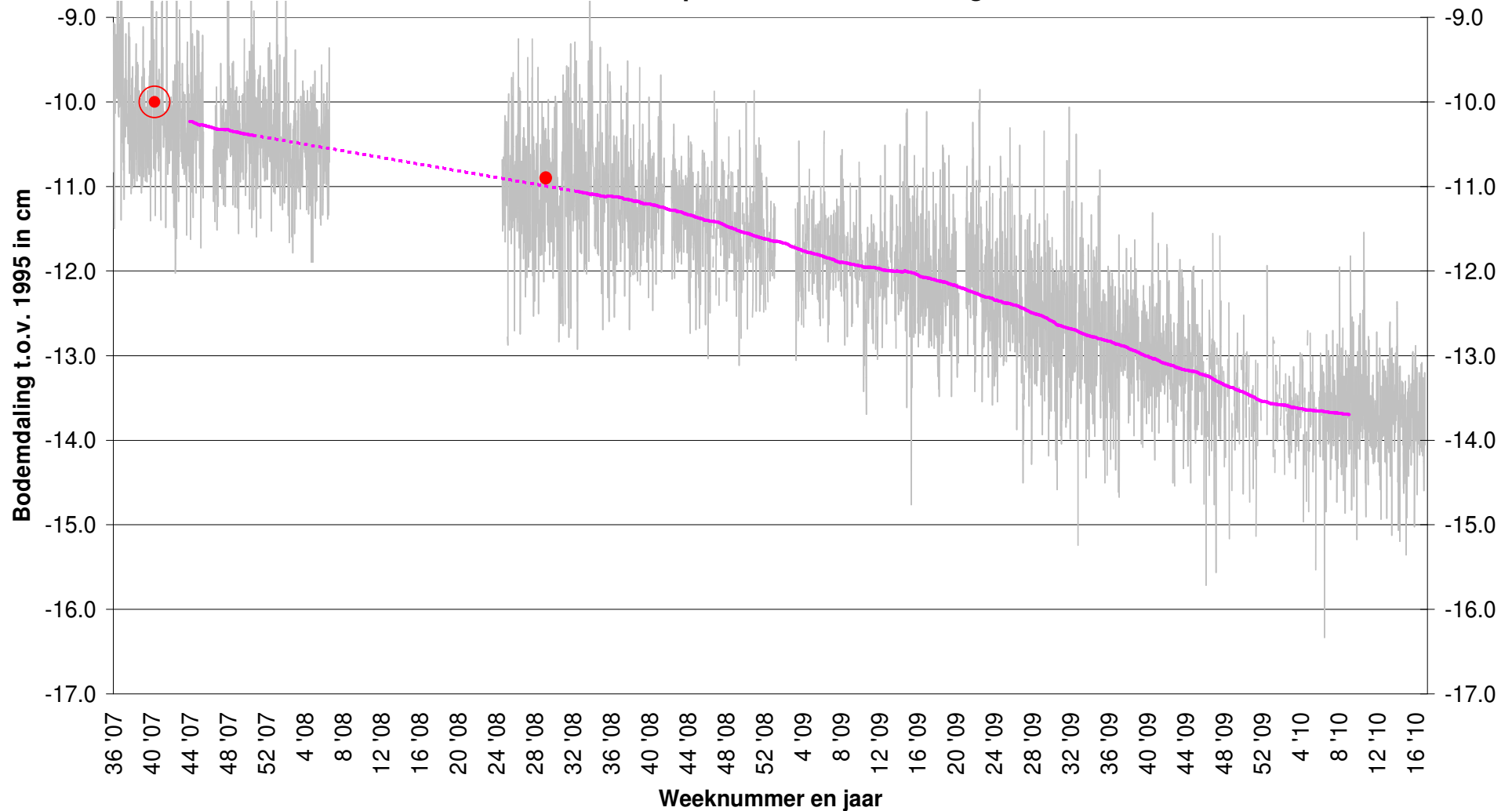


Bodemdaling Barradeel II GPS station Bas 3 *

Resultaten uit permanente GPS-meting ***



● Week 41 2007 = -10.0 cm** (ref v.9 WP 2007, aansluiting Zweins)

— uitval verbinding

— Moving Average 16 weken

— Gemeten bodemdaling gepresenteerd om de 4 uur

● Week 29 2008 = -10.9 cm** (ref v.2 Vermilion WP 2008, aansluiting Zweins)

* Op basis van BECi Analyse WP 2007 v.9, voeg 1.3 cm daling toe aan gemeten GPS daling voor bepaling diepste punt in winningvergunning Barradeel II boven locatie Bas3 caveerne.

** Daling GPS station berekend uit 'best fit' dalingskommen.

*** GPS is een relatieve meting tussen station Bas3 en het basis station te Minnertsga. De relatieve GPS meting is gekoppeld aan de absolute daling vastgesteld in WP 2007 (rode cirkeltje).