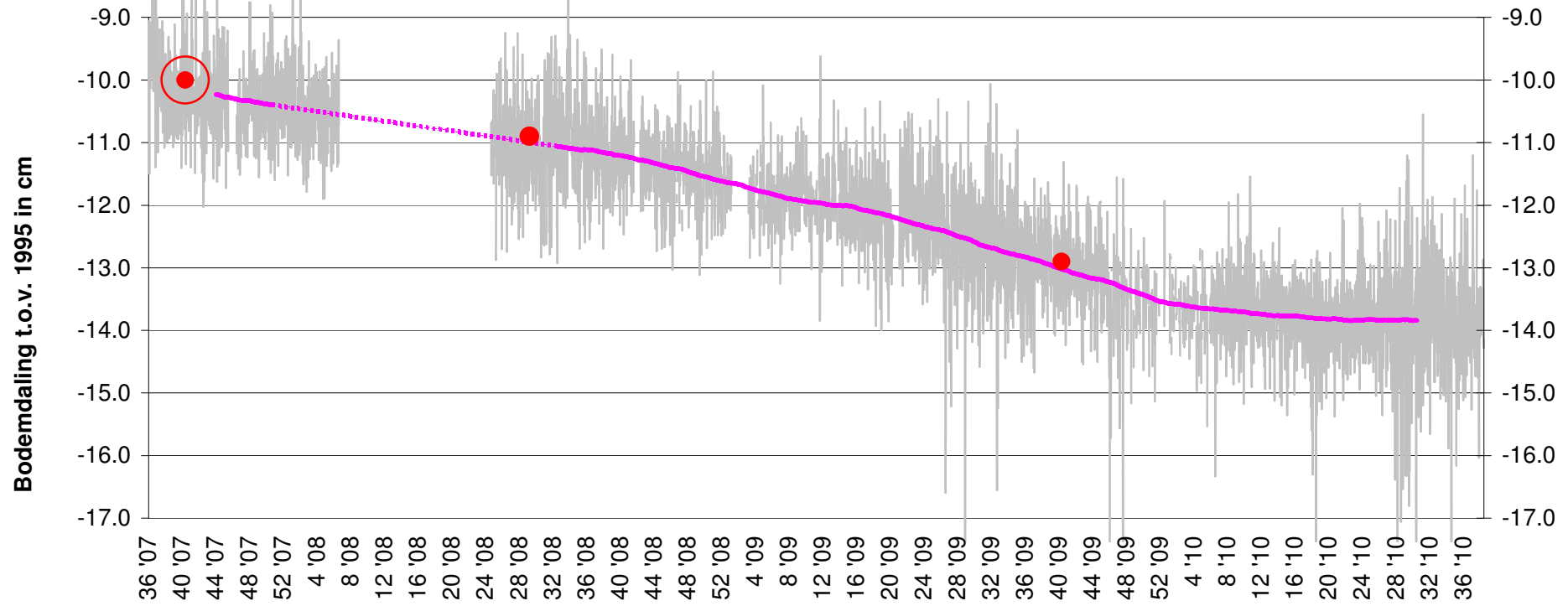


Bodemdaling Barradeel II GPS station Bas 3 *

Resultaten uit permanente GPS-meting ***



- Week 40 2007 = -10.0 cm** (ref. WP 2007 v.9, aansluiting Zweins) — Gemeten bodemdaling gepresenteerd om de 4 uur
- Week 29 2008 = -10.9 cm** (ref. WP 2008 v.2, aansluiting Zweins) - - - uitval verbinding
- Week 40 2009 = -12,9 cm** (ref. WP 2009 v.8 5-kommen, aansluiting Zweins) — Moving Average 16 weken

* Op basis van WEP Analyse WP 2009 v.8, voeg 1.1 cm daling toe aan gemeten GPS daling voor bepaling diepste punt in winningvergunning Barradeel II boven locatie Bas3 caveerne.
 ** Daling GPS station berekend uit 'best fit' dalingskommen.
 *** GPS is een relatieve meting tussen station Bas3 en het basis station te Minnertsga. De relatieve GPS meting is gekoppeld aan de absolute daling vastgesteld in WP 2007 (rode cirkeltje).