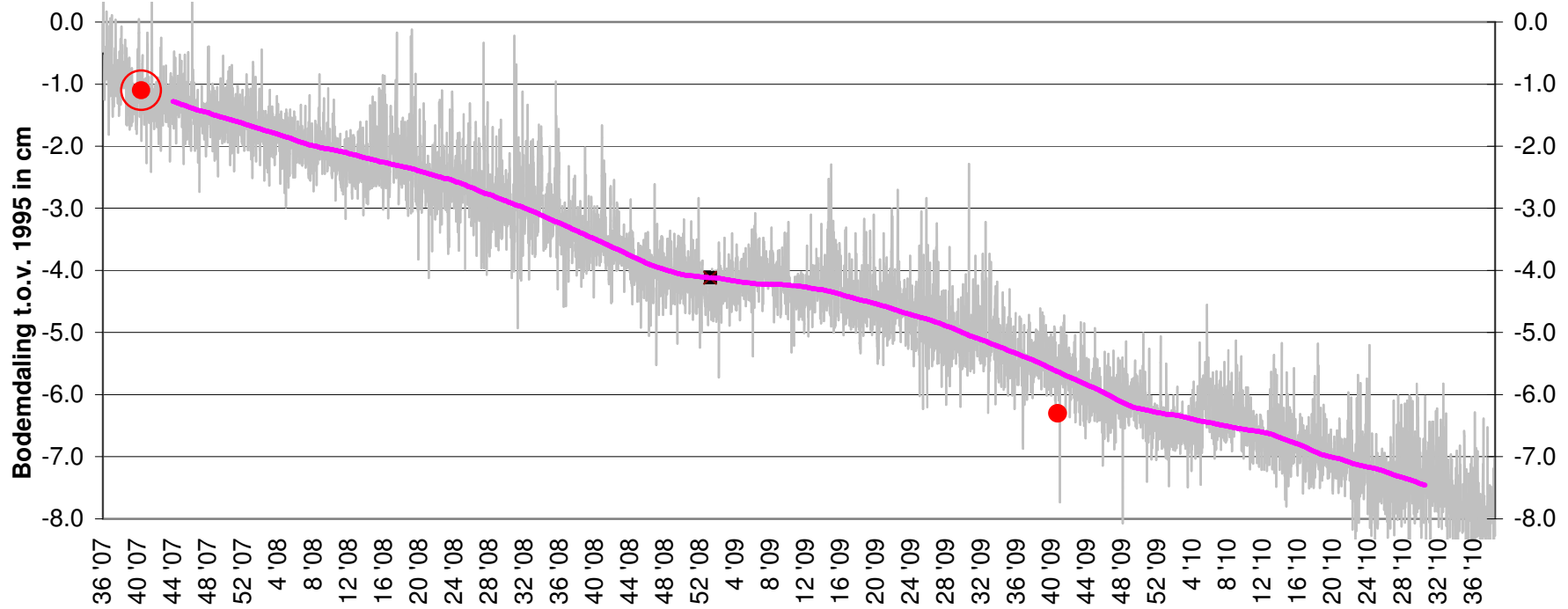


## Bodemdaling Barradeel II GPS station Bas 4\*

### Resultaten uit permanente GPS-meting \*\*\*



- Week 40 2007 = -1.1 cm\*\* (ref. WP 2007 v.9, aansluiting Zweins)
- produktiestop week 52-01 2008-2009
- Week 40 2009 = -6,3 cm\*\* (ref. WP 2009 v.8 5-kommen, aansluiting Zweins)

— Gemeten bodemdaling gepresenteerd om de 4 uur  
 — Moving Average 16 weken

\* Op basis van WEP Analyse WP 2009 v.8, voeg 0.7 cm meer daling toe aan de daling van het GPS station Bas4 voor bepaling van het diepste punt in winningvergunning Barradeel.II bij locatie Bas4.  
 \*\* Daling GPS station berekend uit 'best fit' dalingskommen.  
 \*\*\* GPS is een relatieve meting tussen station Bas 4 en het basis station te Minnertsga. De relatieve GPS meting is gekoppeld aan de absolute daling vastgesteld in WP 2007 (rode cirkeltje).

