

1x Let 1x Lig



Nedmag Industries  
Mining & Manufacturing B.V.

Billitonweg 1  
9641 KZ Veendam  
P.O. Box 241  
9640 AE Veendam  
The Netherlands  
T +31 598 651 911  
F +31 598 651 226  
E info@nedmag.nl  
I www.nedmag.com

Staatstoezicht op de Mijnen

T.a.v. Drs. H.A.J.M van der Meijden , Inspecteur-generaal der Mijnen

Postbus 24037

2490 AA DEN HAAG

Staatstoezicht op de Mijnen

Nr.

27 OKT 2016

Betreft : Meetplan 2017

Datum : Veendam, 25 oktober 2016

CL.3. Veld / Bodem / Meetplan Veendam  
Lig Let

Geachte heer Van der Meijden,

Bijgevoegd het meetplan 2017 van Nedmag Industries Mining & Manufacturing B.V. in drievoud.

De eerst volgende meetcampagne op basis van waterpassing zal in begin 2018 worden uitgevoerd.

Momenteel laat Nedmag een bodemdalingstudie uitvoeren door SGS-Horizon voor het bepalen van de bodemdaling van de toekomstige zoutwinningslocatie. Hierover is reeds contact geweest met de betrokkenen vanuit Staatstoezicht op de Mijnen.

In deze studie wordt allereerst onderzocht of het model de huidige bodemdaling goed beschrijft. Daarna worden 2 nieuwe bronnen (VE-5 en VE-6) toegevoegd aan dit model. Deze bronnen zullen in de tweede helft van 2017 worden geboord. Daarna wordt het model gebruikt om de toekomstige bodemdaling voor het nieuwe zoutwingsgebied te bepalen.

Op basis van de voorspelde bodemdaling met de nieuwe bronnen VE-5 en VE-6 kan ook bepaald worden of het huidige meetnet van waterpassing adequaat is om de bodemdaling met deze twee nieuwe bronnen goed te voorspellen. Indien dit niet het geval is zal het meetnet voor de bodemdalingmeting van 2018 worden uitgebreid.

Zo mogelijk zal Nedmag ook nagaan of het gebruik van INSAR een beter alternatief is.

Hopende u hiermee voldoende te hebben geïnformeerd.

Hoogachtend,  
NEDMAG INDUSTRIES  
Mining & Manufacturing B.V.

L.M.R.J. Bruning  
Algemeen directeur

Trade register Groningen 02331543  
VAT no. NL 004927084B01

NedMag is ISO 9001, ISO 14001  
ISO 22000 and GMP+ certified



**Gestandaardiseerde aanvraag "Instemming meetplan in geval van zoutwinning"**


conform artikel 41, lid 1, Mijnbouwwet (Mbw) junctis artikelen 30 en 33, Mijnbouwbesluit (Mbb).

Deze aanvraag wordt in tweevoud ingediend bij: Staatstoezicht op de Mijnen, Postbus 24037, 2490 AA Den Haag

Artikel	Onderwerp	Beschrijving
Mbw 41 lid 1	Meetplan: «Veendam»	Meetplannen voor de zoutvoorkomens: «Mg- zouten»
	A) Algemene gegevens	
	A1.1) Naam aanvrager	Nedmag Industries Mining & Manufacturing B.V.
	A1.2) Adres	Postbus 214 (Billitonweg 1) 9640 AE Veendam
	A1.3 ) Contactpersoon	F.H.J. Goorman
	A1.4) E-mail	f.goorman@nedmag.nl
	A1.5) Fax	0598-651260
	A1.6) Aanvrager	Nedmag Industries Mining & Manufacturing B.V.
	A2) Winningvergunning gebied	«Veendam»

	B) Bodemdalingmetingen Deze informatie zal jaarlijks (tot 5 jaar na einde winning) worden geactualiseerd			
Mbb 30, lid 7a Mbb 30, lid 7c	B1) Beschrijving van tijdstip(pen) van meting en te gebruiken meetmethoden. De nulmetingen zijn uitgevoerd in «1995» voor de voorkomens «Veendam» (1980 – 1995 zijn met minder precisie wel bekend; in 1995 en 2012 is het meetnet sterk uitgebreid)			
	Jaar eerst volgende meting <b>2018</b>	Interval <b>2 jaar</b>	Laatste jaar van meting <b>2060</b>	Meetmethode : <b>secundaire waterpassing</b>
	* Metingen worden beëindigd 30 jaar na einde van de winning of zoveel eerder als uit de metingen blijkt, dat de bodemdaling door zoutwinning niet verder toeneemt			
Mbw 30, lid 7b	B2) Beschrijving van plaatsen waar gemeten wordt: Trajectenkaart 2012. Grofweg: de plaatsen Veendam en Muntendam en de dorpen Trips- en Borgercompagnie			

	C) Bodemtrillingsmetingen Deze informatie zal jaarlijks (tot 5 jaar na einde winning) worden geactualiseerd				
Mbb 30, lid 7a Mbb 30, lid 7c	C1) Beschrijving van tijdstip(pen) van meting en te gebruiken meetmethoden De seismische monitoring geschiedt door middel van de reeds in het land aanwezige seismometers die door het KNMI beheerd en uitgelezen worden. De detectiegrens van trillingen met het bestaande instrumentarium ter plekke van onderhavige winning is < 1 ( schaal van Richter) en daarmee voldoende nauwkeurig om eventueel schadeveroorzakende bevingen te lokaliseren.				
Mbb 30, lid 7b	C2) Beschrijving van de plaatsen waar gemeten wordt: <b>Appendix 1</b> In Appendix I is het uitvoerige en uitgebreide meetnet om aardbevingen vast te stellen weergegeven.				
	D) Holruimte metingen Deze informatie zal jaarlijks (tot 5 jaar na einde winning) worden geactualiseerd.				
Mbb 33, lid 1	D1) Beschrijving van tijdstip(pen) van meting per holruimte en te gebruiken meetmethode. Omdat door de selectieve uitloging van dunne lagen Mg- Zouten een labyrint-achtige structuur ontstaat van holruimtes en gangen, en deze niet door Sonar of een andere bij Nedmag bekende techniek in kaart kunnen worden gebracht, worden de cavernes sinds de 90-er jaren niet meer gemeten. Het volume van de cavernes en de netto deformatie (convergentie) is overigens bekend via massabalansen (op basis van injectie en productiegegevens)				
	Holruimte (boring nr.) <b>«Nvt»</b>	Jaar eerst volgende meting <b>«Nvt»</b>	Interval <b>«Nvt</b>	Laatste jaar van meting <b>«1988*»</b>	Meetmethode : <b>«Sonar»</b>
	* Metingen worden beëindigd 30 jaar na einde van de winning of zoveel eerder als uit de metingen blijkt, dat de holruimte niet				

<i>Ondertekening</i> <i>Naam F.H.J. Goorman</i> <i>Functie :Technology &amp; Business development Director</i>		<i>Datum : 25 oktober 2016</i> <i>Plaats : Veendam</i>
--	--	---

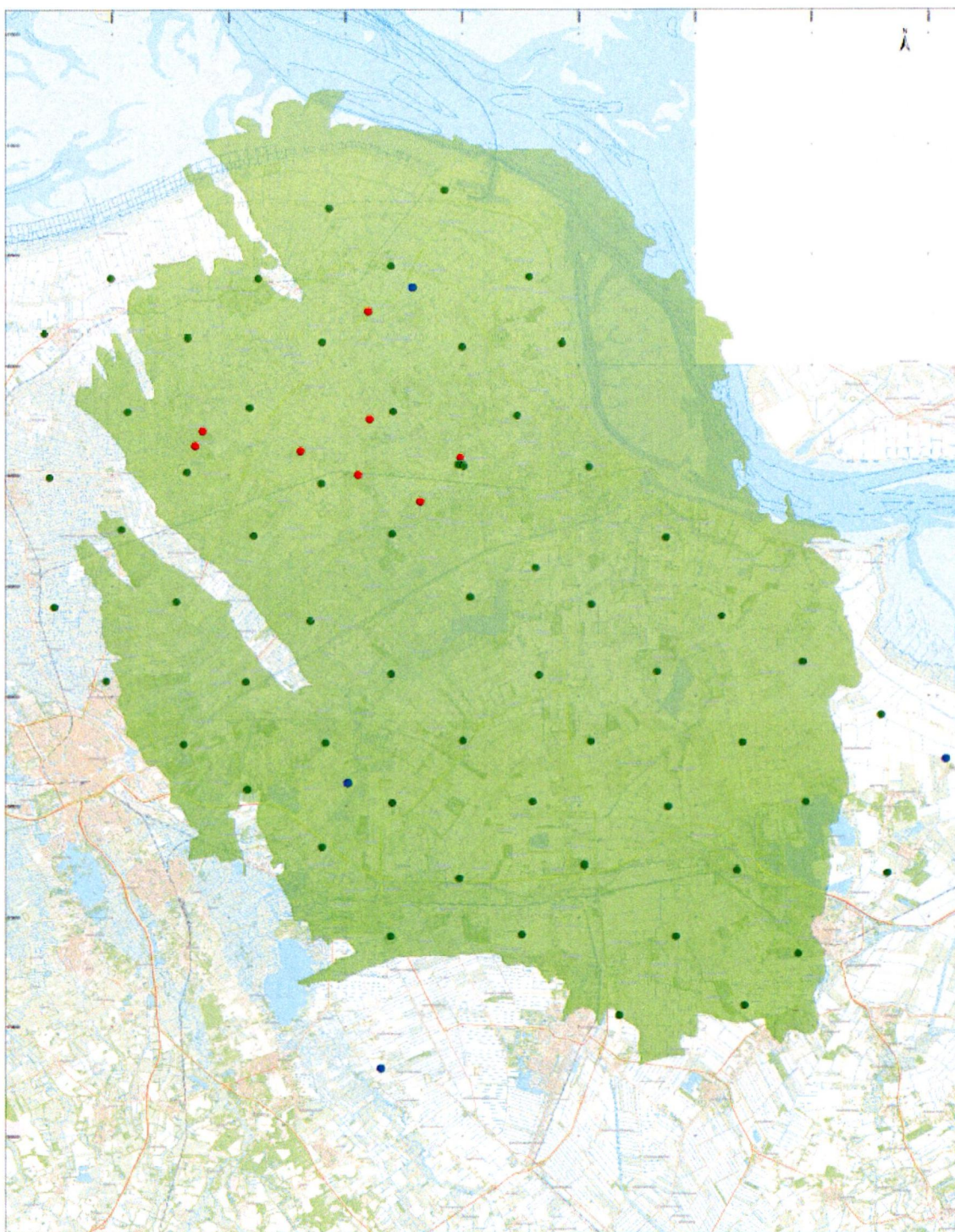
<i>Bijlagen: Figuur 1 en Appendix 1</i>
---



© 2006 De uitgeverijen en databankrechten zijn voorbehouden aan Dietz voor het kalender en de toekomstige uitgaven. Bestellen 2006



## Appendix 1



Donkergroen symbool: Voorziene locaties van te installeren boorgat seismometers en bovengrondse versnellingsmeters. Rood symbool: KNMI versnellingsensor meetnetwerk. Blauwe symbolen: KNMI Boorgat Seismometer netwerk